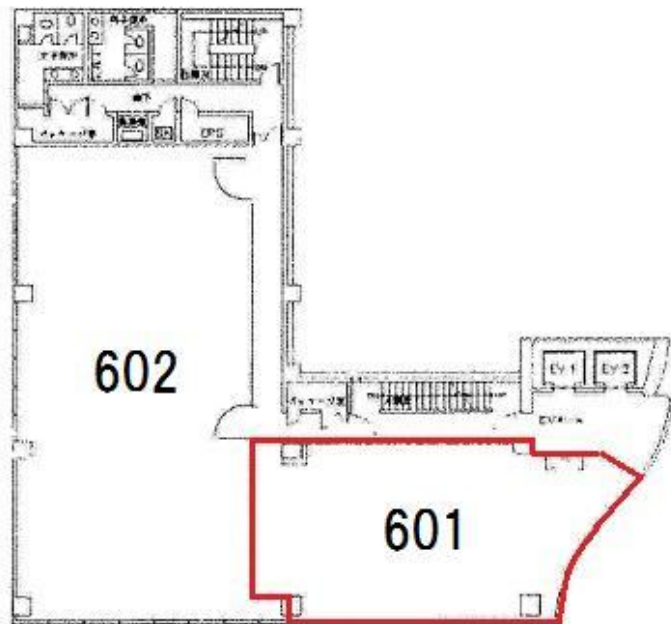


CE西本町ビル（旧高砂堂ニッセイビル）

賃料

成約済み



大阪メトロ四つ橋線
本町

徒歩1分

所在	大阪府大阪市西区西本町1-7-7	
名称	CE西本町ビル（旧高砂堂ニッセイビル）	
部屋番号	地下1階/地上10階建 601	
建物	専有面積	36.3坪（120.00㎡）
	構造	SRC（鉄骨鉄筋コンクリート造）
	築年月	1989年1月
契約条件	賃料	成約済み
	共益費	成約済み
	賃料合計	成約済み
	諸費用	成約済み
	保証金/敷金	成約済み
	礼金	成約済み
	解約引き	成約済み
	入居可能日	2017年4月
駐車場	成約済み	
設備	個別空調/24時間使用可/機械警備/OAフロアー/光ファイバー/男女別トイレ/エレベーター/格安賃料/駅近オフィス/大通り沿いオフィス/駐車場	
備考	・エントランス開閉時間：月～土曜日/9：00～18：00、日曜・祝日/閉	

図面と現況が異なる場合は現況を優先させていただきます

浪速企業株式会社

〒530-0028 大阪府大阪市北区万歳町4番12号

<https://www.kashijimusho-labo.jp/>

TEL 06-6312-6948（09:00-18:00）

FAX 06-6312-5212

大阪府知事(12)第19680号

印刷日

2024/04/24