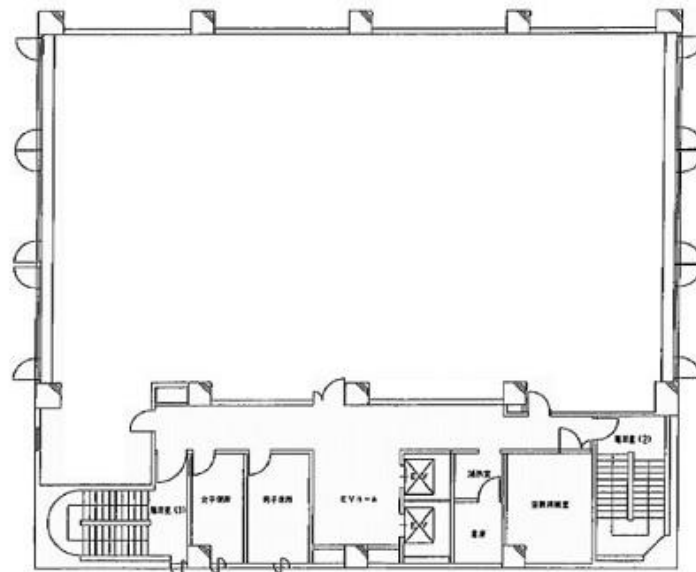


信栄商会ビル

賃料

応相談



大阪メトロ四つ橋線 徒歩5分
四ツ橋

所在	大阪府大阪市西区新町1-17-5		
名称	信栄商会ビル		
部屋番号	地上8階建 4F		
建物	専有面積	117坪 (386.77㎡)	
	構造	SRC (鉄骨鉄筋コンクリート造)	
	築年月	1987年4月	
契約条件	賃料	応相談	
	共益費	賃料に込み	
	賃料合計	応相談	
	諸費用	水道/別途請求	
		電気/別途請求	
	保証金/敷金	8ヶ月 応相談	
	礼金	-	
解約引き	スライド		
入居可能日	相談		
駐車場	有り 30,000円		
設備	個別空調/24時間使用可/機械警備/光ファイバー/男女別トイレ/エレベーター/格安賃料/保証金・敷金が格安/ワンフロア貸/駐車場		
備考	・エントランス開閉時間：月～土曜日/7：30～20：00、日曜・祝日/閉		

図面と現況が異なる場合は現況を優先させていただきます

浪速企業株式会社

〒530-0028 大阪府大阪市北区万歳町4番12号

<https://www.kashijimusho-labo.jp/>

TEL 06-6312-6948 (09:00-18:00)

FAX 06-6312-5212

大阪府知事(12)第19680号

印刷日

2021/05/13