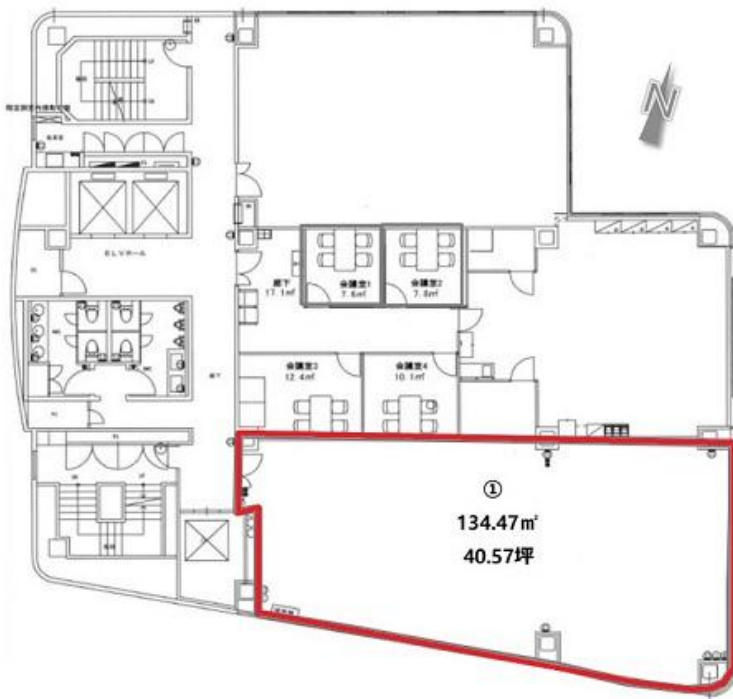


# 関医アネックス第2ビル

賃料

# 応相談



京阪本線 徒歩4分  
枚方市

所在	大阪府枚方市新町1-2-11		
名称	関医アネックス第2ビル		
部屋番号	地下2階/地上9階建 4F-1		
建物	専有面積	40.57坪 (134.11㎡)	
	構造	SRC (鉄骨鉄筋コンクリート造)	
	築年月	1992年11月	
契約条件	賃料	応相談	
	共益費	賃料に込み	
	賃料合計	応相談	
	諸費用	水道/別途請求	
		電気/別途請求	
	保証金/敷金	12ヶ月	
	礼金	-	
解約引き	-		
入居可能日	相談		
駐車場			
設備	個別空調/機械警備/男女別トイレ/エレベーター/駅近オフィス/大通り沿いオフィス		
備考	・エントランス開閉時間：全日/8：00～21：00、12月31日・1月1・2・3日/閉		

図面と現況が異なる場合は現況を優先させていただきます

## 浪速企業株式会社

〒530-0028 大阪府大阪市北区万歳町4番12号

<https://www.kashijimusho-labo.jp/>

TEL 06-6312-6948 (09:00-18:00)

FAX 06-6312-5212

大阪府知事(12)第19680号

印刷日

2024/04/28