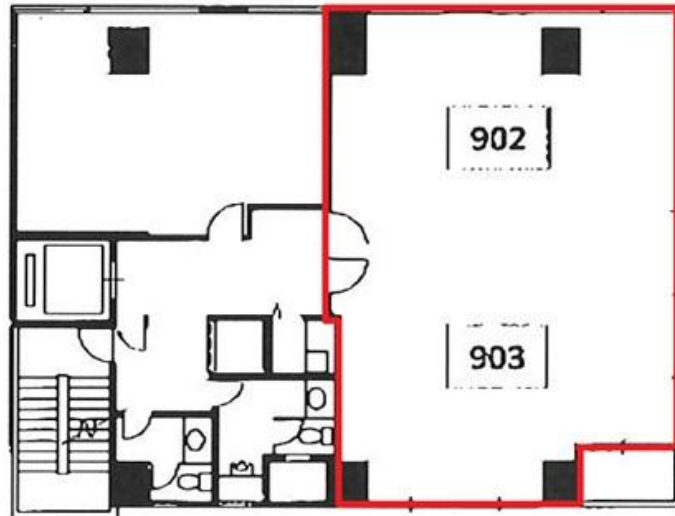


長堀橋第25松屋ビル

賃料

273,600円



大阪メトロ堺筋線 徒歩1分
長堀橋

所在	大阪府大阪市中央区島之内1-17-12	
名称	長堀橋第25松屋ビル	
部屋番号	地上10階建 902・903	
建物	専有面積	34.2坪 (113.05㎡)
	構造	RC (鉄筋コンクリート造)
	築年月	1991年11月
契約条件	賃料	273,600円 (税別) @8,000円 / 坪
	共益費	68,400円 (税別) @2,000円 / 坪
	賃料合計	342,000円
	諸費用	水道/別途請求 電気/別途請求
	保証金/敷金	1,200,000円
	礼金	800,000円(税別)
	解約引き	-
	入居可能日	2024年5月
駐車場	周辺にあり	
設備	個別空調/24時間使用可/機械警備/光ファイバー/男女別トイレ/エレベーター/駅近オフィス/大通り沿いオフィス/貸店舗	
備考	・警備料: 3,000円~ (税別) ・水道料: 1,500円~ (税別) ・名札料: 15,000円(税別)	

図面と現況が異なる場合は現況を優先させていただきます

浪速企業株式会社

〒530-0028 大阪府大阪市北区万歳町4番12号

<https://www.kashijimusho-labo.jp/>

TEL 06-6312-6948 (09:00-18:00)

FAX 06-6312-5212

大阪府知事(12)第19680号

印刷日

2024/04/30