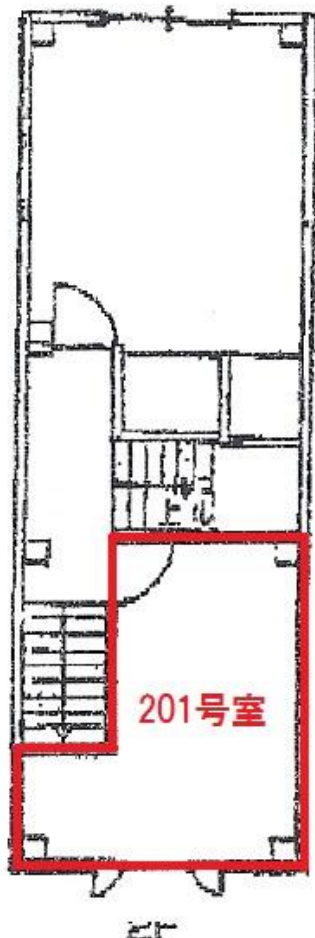


那智ビル

賃料

60,000円



大阪メトロ御堂筋線 徒歩2分
西中島南方

所在	大阪府大阪市淀川区西中島3-20-3	
名称	那智ビル	
部屋番号	地上5階建 201(店舗)	
建物	専有面積	4坪 (13.22㎡)
	構造	S (鉄骨造)
	築年月	1975年1月
契約条件	賃料	60,000円 (税別) @15,000円 / 坪
	共益費	7,000円 (税別) @1,750円 / 坪
	賃料合計	67,000円
	諸費用	水道/共益費に含む ガス/共益費に含む 電気/別途請求
	保証金/敷金	500,000円
	礼金	-
	解約引き	300,000円 (税別) 保証金の60%
	入居可能日	相談
駐車場		
設備	24時間使用可/レトロオフィス/貸店舗	
備考	・定期建物賃貸借契約 ・店舗仕様相談可	

図面と現況が異なる場合は現況を優先させていただきます

浪速企業株式会社

〒530-0028 大阪府大阪市北区万歳町4番12号

<https://www.kashijimusho-labo.jp/>

TEL 06-6312-6948 (09:00-18:00)

FAX 06-6312-5212

大阪府知事(12)第19680号

印刷日

2024/04/28