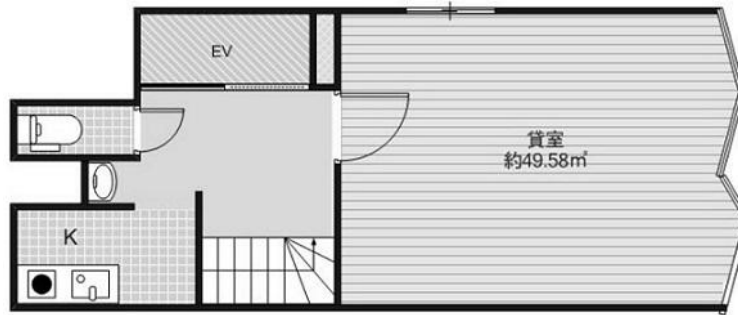


西天満クリスタルビル

賃料

105,000円



大阪メトロ谷町線 徒歩4分  
南森町

所在	大阪府大阪市北区西天満3-13-18		
名称	西天満クリスタルビル		
部屋番号	地下1階/地上9階建 7F		
建物	専有面積	14.99坪 (49.58㎡)	
	構造	SRC (鉄骨鉄筋コンクリート造)	
	築年月	1978年5月	
契約条件	賃料	105,000円 (税別) @7,005円 / 坪	
	共益費	15,000円 (税別) @1,001円 / 坪	
	賃料合計	120,000円	
	諸費用	水道/1,500円(税別) 業種・人数により変動あり 電気/別途請求	
	保証金/敷金	-	
	礼金	2ヶ月(税別)	
	解約引き	-	
	入居可能日	相談	
	駐車場	無し	
	設備	個別空調/24時間使用可/機械警備/光ファイバー/エレベーター/大通り沿いオフィス/ワンフロアー貸	
備考	・家賃保証会社要加入・火災保険要加入		

図面と現況が異なる場合は現況を優先させていただきます

浪速企業株式会社

〒530-0028 大阪府大阪市北区万歳町4番12号

<https://www.kashijimusho-labo.jp/>

TEL 06-6312-6948 (09:00-18:00)

FAX 06-6312-5212

大阪府知事(12)第19680号

印刷日

2024/05/04