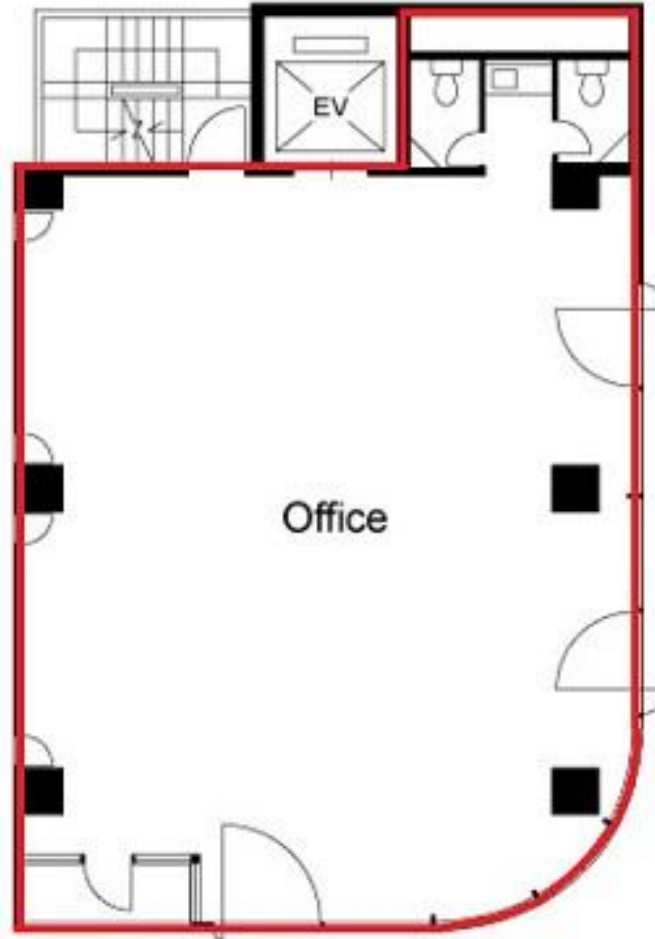


船場心齋橋ビル

賃料

386,880円



大阪メトロ御堂筋線

徒歩4分

## 心齋橋

所在	大阪府大阪市中央区南船場4-13-1	
名称	船場心齋橋ビル	
部屋番号	地上8階建 5F	
建物	専有面積	29.76坪 (98.38㎡)
	構造	SRC (鉄骨鉄筋コンクリート造)
	築年月	1990年6月
契約条件	賃料	386,880円 (税別) @13,000円 / 坪
	共益費	賃料に込み
	賃料合計	386,880円
	諸費用	水道/別途請求 電気/別途請求
	保証金/敷金	10ヶ月
	礼金	-
	解約引き	-
	入居可能日	2022年10月末
駐車場	周辺にあり	
設備	男女別トイレ/エレベーター/貸店舗	
備考	・家賃保証会社要加入 ・火災保険要加入	

図面と現況が異なる場合は現況を優先させていただきます

浪速企業株式会社

〒530-0028 大阪府大阪市北区万歳町4番12号

<https://www.kashijimusho-labo.jp/>

TEL 06-6312-6948 (09:00-18:00)

FAX 06-6312-5212

大阪府知事(12)第19680号

印刷日

2024/04/29