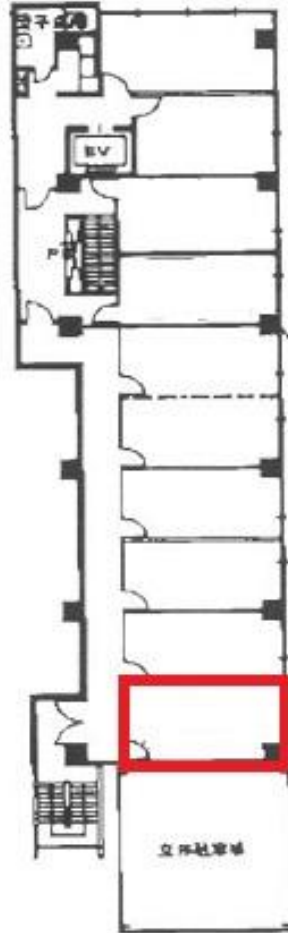


# 第6松屋ビル

賃料

50,625円



大阪メトロ谷町線  
谷町四丁目 徒歩5分

所在	大阪府大阪市中央区農人橋2-1-31	
名称	第6松屋ビル	
部屋番号	地上12階建 777	
建物	専有面積	6.75坪 (22.31㎡)
	構造	RC (鉄筋コンクリート造)
	築年月	1978年8月
契約条件	賃料	50,625円 (税別) @7,500円 / 坪
	共益費	13,500円 (税別) @2,000円 / 坪
	賃料合計	64,125円
	諸費用	水道/約2,000円/月 電気/別途請求
	保証金/敷金	330,000円
	礼金	-
	解約引き	270,000円 (税別)
	入居可能日	相談
駐車場	有り 30,000円	
設備	個別空調/24時間使用可/機械警備/光ファイバー/男女別トイレ/エレベーター/駐車場	
備考	・リフレッシュルーム有り ・警備料: 1,500円/月	

図面と現況が異なる場合は現況を優先させていただきます

## 浪速企業株式会社

〒530-0028 大阪府大阪市北区万歳町4番12号

<https://www.kashijimusho-labo.jp/>

TEL 06-6312-6948 (09:00-18:00)

FAX 06-6312-5212

大阪府知事(12)第19680号

印刷日

2024/04/29