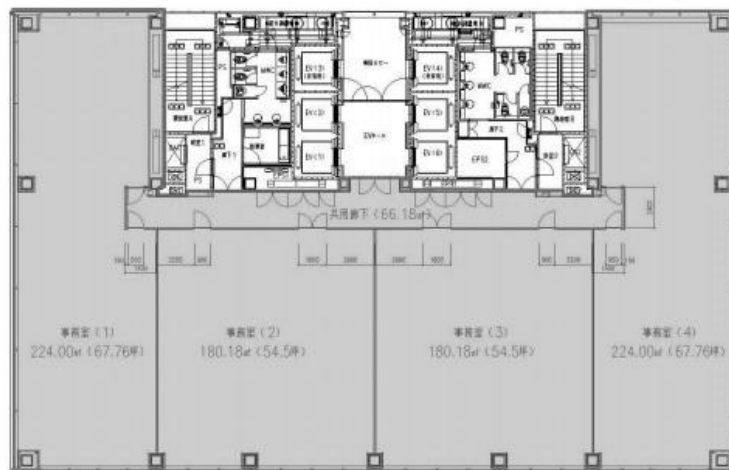


梅田ゲートタワー

賃料

成約済み



阪急全線 徒歩3分
大阪梅田

所在	大阪府大阪市北区鶴野町1-9	
名称	梅田ゲートタワー	
部屋番号	地下1階/地上21階建 20F	
建物	専有面積	264.54坪 (874.51㎡)
	構造	S (鉄骨造)
	築年月	2010年3月
契約条件	賃料	成約済み
	共益費	成約済み
	賃料合計	成約済み
	諸費用	成約済み
	保証金/敷金	成約済み
	礼金	成約済み
	解約引き	成約済み
入居可能日	2022年6月	
駐車場	成約済み	
設備	個別空調/24時間使用可/機械警備/OAフロア-/光ファイバー/男女別トイレ/エレベーター/築浅オフィス/大通り沿いオフィス/ワンフロア貸 etc	
備考	・定期建物賃貸借契約(3年・応相談)・エントランス開閉時間:月~金曜日/8:00~21:00、土曜・日曜・祝日/閉	

図面と現況が異なる場合は現況を優先させていただきます

浪速企業株式会社

〒530-0028 大阪府大阪市北区万歳町4番12号

<https://www.kashijimusho-labo.jp/>

TEL 06-6312-6948 (09:00-18:00)

FAX 06-6312-5212

大阪府知事(12)第19680号

印刷日

2024/05/04