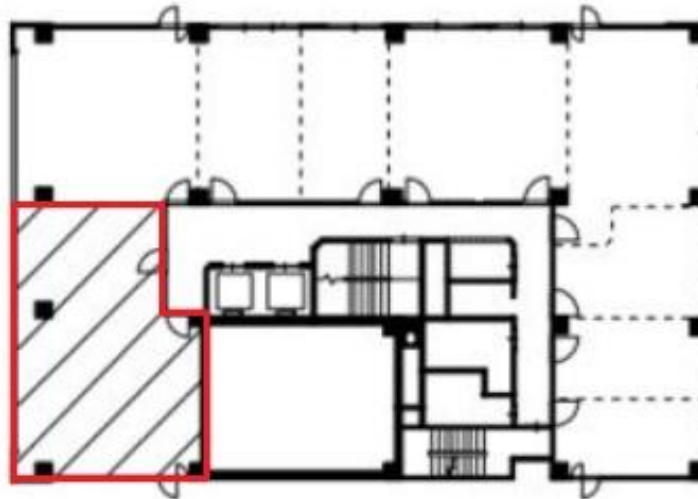


# 桜橋千代田ビル

賃料

206,245円



大阪メトロ四つ橋線 徒歩3分  
西梅田

|       |                                                                                               |                             |
|-------|-----------------------------------------------------------------------------------------------|-----------------------------|
| 所在    | 大阪府大阪市北区堂島2-1-27                                                                              |                             |
| 名称    | 桜橋千代田ビル                                                                                       |                             |
| 部屋番号  | 地上10階建 6F-A                                                                                   |                             |
| 建物    | 専有面積                                                                                          | 21.71坪 (71.76㎡)             |
|       | 構造                                                                                            | SRC (鉄骨鉄筋コンクリート造)           |
|       | 築年月                                                                                           | 1975年                       |
| 契約条件  | 賃料                                                                                            | 206,245円 (税別) @9,500円 / 坪   |
|       | 共益費                                                                                           | 82,498円 (税別) @3,800円 / 坪    |
|       | 賃料合計                                                                                          | 288,743円                    |
|       | 諸費用                                                                                           | 水道/共益費に含む<br>電気/(約@45円/kwh) |
|       | 保証金/敷金                                                                                        | 応相談                         |
|       | 礼金                                                                                            | -                           |
|       | 解約引き                                                                                          | 保証金の20%                     |
| 入居可能日 | 相談                                                                                            |                             |
| 駐車場   | 周辺にあり                                                                                         |                             |
| 設備    | 個別空調/24時間使用可/機械警備/管理人/光ファイバー/男女別トイレ/エレベーター                                                    |                             |
| 備考    | ・定期借家契約(3年)・案内板作成費:23,000円・駐輪場代:月額4,500円/台・エントランス開閉時間:月~金曜日/8:00~19:30、土曜日/8:00~18:00、日曜・祝日/閉 |                             |

図面と現況が異なる場合は現況を優先させていただきます

## 浪速企業株式会社

〒530-0028 大阪府大阪市北区万歳町4番12号

<https://www.kashijimusho-labo.jp/>

TEL 06-6312-6948 (09:00-18:00)

FAX 06-6312-5212

大阪府知事(12)第19680号

印刷日

2024/04/29