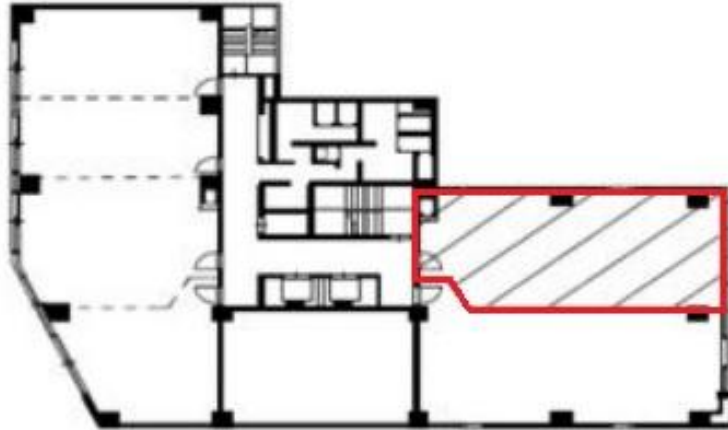


# 桜橋八千代ビル

賃料

238,119円



大阪メトロ四つ橋線 徒歩5分  
西梅田

所在	大阪府大阪市北区梅田2-5-6	
名称	桜橋八千代ビル	
部屋番号	地上11階建 5F-A	
建物	専有面積	20.01坪 (66.14㎡)
	構造	SRC (鉄骨鉄筋コンクリート造)
	築年月	1988年9月
契約条件	賃料	238,119円 (税別) @11,900円 / 坪
	共益費	76,038円 (税別) @3,800円 / 坪
	賃料合計	314,157円
	諸費用	水道/共益費を含む 電気/(約@32円/kwh)
	保証金/敷金	応相談
	礼金	-
	解約引き	保証金の20%
入居可能日	相談	
駐車場	有り 40,000円	
設備	個別空調/24時間使用可/機械警備/管理人/OAフロアー/ 光ファイバー/男女別トイレ/エレベーター/大通り沿い オフィス/駐車場	
備考	・案内板作成費: 23,000円 ・エントランス開閉時間: 月~金曜日/8:00~19:30、土曜日/8:00~18:00 、日曜・祝日/閉	

図面と現況が異なる場合は現況を優先させていただきます

## 浪速企業株式会社

〒530-0028 大阪府大阪市北区万歳町4番12号

<https://www.kashijimusho-labo.jp/>

TEL 06-6312-6948 (09:00-18:00)

FAX 06-6312-5212

大阪府知事(12)第19680号

印刷日

2024/04/28