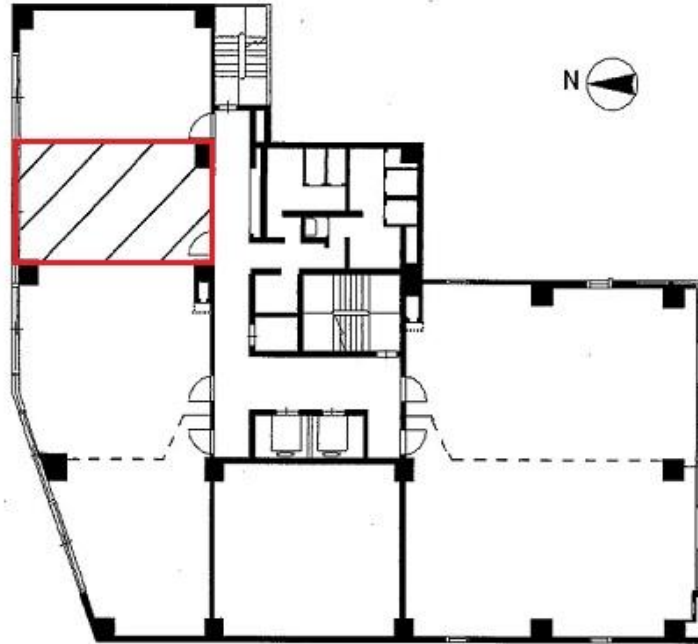


# 桜橋八千代ビル

賃料

120,032円



大阪メトロ四つ橋線 徒歩5分  
西梅田

所在	大阪府大阪市北区梅田2-5-6	
名称	桜橋八千代ビル	
部屋番号	地上11階建 10F-F	
建物	専有面積	9.68坪 (32.00㎡)
	構造	SRC (鉄骨鉄筋コンクリート造)
	築年月	1988年9月
契約条件	賃料	120,032円 (税別) @12,400円 / 坪
	共益費	36,784円 (税別) @3,800円 / 坪
	賃料合計	156,816円
	諸費用	水道/共益費に含む 電気/(約@32円/kwh)
	保証金/敷金	応相談
	礼金	-
	解約引き	保証金の20%
入居可能日	相談	
駐車場	有り 35,000円	
設備	個別空調/24時間使用可/機械警備/管理人/光ファイバー/男女別トイレ/エレベーター/大通り沿いオフィス/駐車場	
備考	・案内板作成費：23,000円 ・エントランス開閉時間： 月～金曜日/8：00～19：30、土曜日/8：00～18：00 、日曜・祝日/閉	

図面と現況が異なる場合は現況を優先させていただきます

## 浪速企業株式会社

〒530-0028 大阪府大阪市北区万歳町4番12号

<https://www.kashijimusho-labo.jp/>

TEL 06-6312-6948 (09:00-18:00)

FAX 06-6312-5212

大阪府知事(12)第19680号

印刷日

2024/04/28