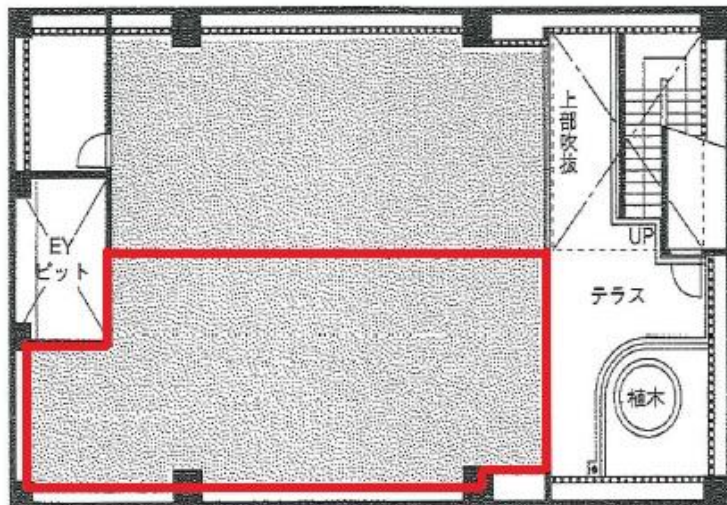


本町御堂パークビル

賃料

応相談



大阪メトロ中央線 徒歩5分
本町

所在	大阪府大阪市中央区北久宝寺町4-2-12	
名称	本町御堂パークビル	
部屋番号	地下1階/地上10階建 B1F-1	
建物	専有面積	21.9坪 (72.39㎡)
	構造	S (鉄骨造)
	築年月	1991年4月
契約条件	賃料	応相談
	共益費	応相談
	賃料合計	応相談
	諸費用	水道/共益費を含む 電気/(約@35円/kwh)
	保証金/敷金	6ヶ月
	礼金	-
	解約引き	保証金の30% スライド
入居可能日	2023年6月	
駐車場		
設備	個別空調/24時間使用可/機械警備/OAフロアー/光ファイバー/男女別トイレ/エレベーター/格安賃料/ワンフロアー貸	
備考	・エントランス開閉時間：月～土曜日/8：00～20：00 ・日曜・祝日/閉 ・解約引き/1年未満：30%、1年以上5年未満：20%、5年以上10年未満：10%、10年以上：0%	

図面と現況が異なる場合は現況を優先させていただきます

浪速企業株式会社

〒530-0028 大阪府大阪市北区万歳町4番12号

<https://www.kashijimusho-labo.jp/>

TEL 06-6312-6948 (09:00-18:00)

FAX 06-6312-5212

大阪府知事(12)第19680号

印刷日

2024/04/30