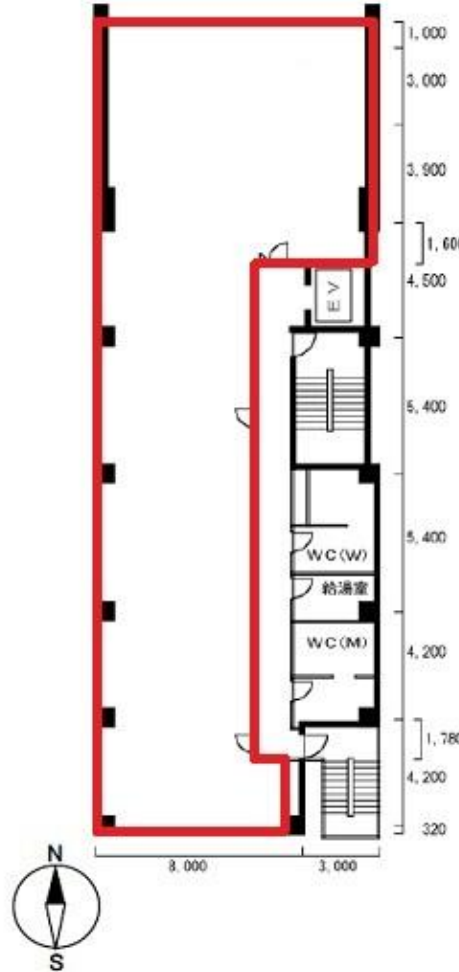


# 本町ドリームビル

賃料

# 成約済み



大阪メトロ中央線

徒歩2分

## 本町

所在	大阪府大阪市中央区本町3-2-6	
名称	本町ドリームビル	
部屋番号	地上9階建 3F	
建物	専有面積	66.90坪 (221.15㎡)
	構造	SRC (鉄骨鉄筋コンクリート造)
	築年月	1989年7月
契約条件	賃料	成約済み
	共益費	成約済み
	賃料合計	成約済み
	諸費用	成約済み
	保証金/敷金	成約済み
	礼金	成約済み
	解約引き	成約済み
	入居可能日	即入居可
駐車場	成約済み	
設備	個別空調/24時間使用可/機械警備/OAフロアー/光ファイバー/男女別トイレ/エレベーター/格安賃料/保証金・敷金が格安/駅近オフィス etc	
備考	・火災保険要加入・警備費：10,000円/月・駐輪場代：2,000円/月・エントランス開閉時間：月～土曜日/7：00～20：00、日曜・祝日/閉	

図面と現況が異なる場合は現況を優先させていただきます

## 浪速企業株式会社

〒530-0028 大阪府大阪市北区万歳町4番12号

<https://www.kashijimusho-labo.jp/>

TEL 06-6312-6948 (09:00-18:00)

FAX 06-6312-5212

大阪府知事(12)第19680号

印刷日

2024/04/28