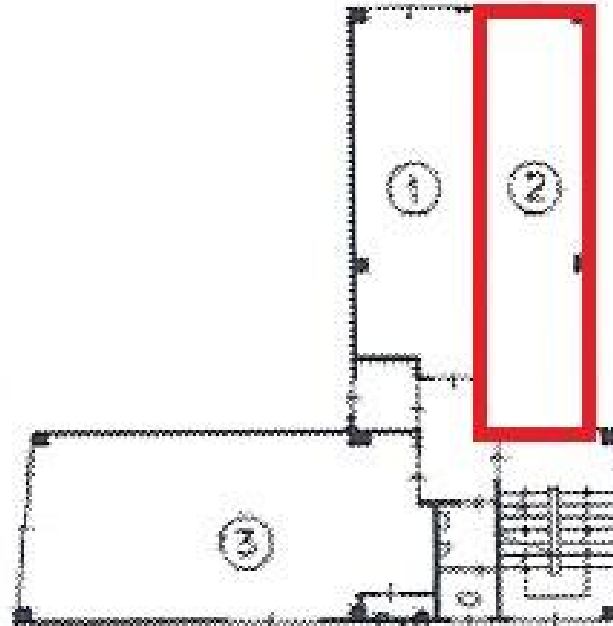


日宝パークビル

賃料

23,000円



大阪メトロ四つ橋線

徒歩8分

肥後橋

所在	大阪府大阪市西区京町堀1-18-16		
名称	日宝パークビル		
部屋番号	4F-2		
建物	専有面積	5.78坪 (19.10㎡)	
	構造	S (鉄骨造)	
	築年月	1973年	
契約条件	賃料	23,000円 (税別) @3,979円 / 坪	
	共益費	7,000円 (税別) @1,211円 / 坪	
	賃料合計	30,000円	
	諸費用	水道/別途請求 ガス/別途請求 電気/基本料金 + 従量料金	
	保証金/敷金	20,000円	
	礼金	30,000円(税別)	
	解約引き	保証金の60%	
	入居可能日	相談	
	駐車場		
	設備	24時間使用可/格安賃料/保証金・敷金が格安/レトロオフィス	
備考	・火災保険要加入・メーター損料：300円/月		

図面と現況が異なる場合は現況を優先させていただきます

浪速企業株式会社

〒530-0028 大阪府大阪市北区万歳町4番12号

<https://www.kashijimusho-labo.jp/>

TEL 06-6312-6948 (09:00-18:00)

FAX 06-6312-5212

大阪府知事(12)第19680号

印刷日

2024/04/29