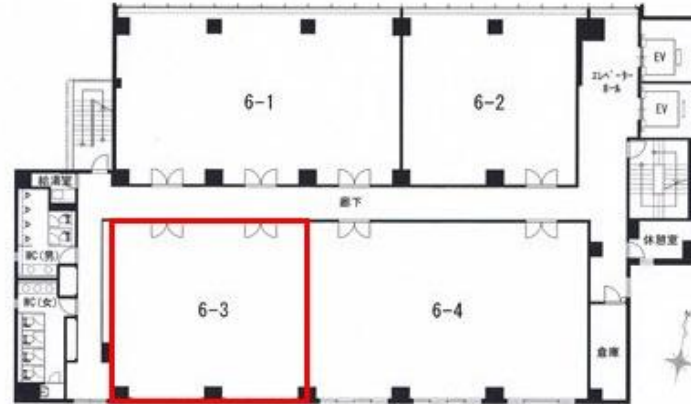


# 新大阪丸ビル別館

賃料

# 成約済み



大阪メトロ御堂筋線 徒歩4分  
**新大阪**

|       |   |                  |
|-------|---|------------------|
| 所在    | 大阪府大阪市東淀川区東中島1-18-22  |                  |
| 名称    | 新大阪丸ビル別館  |                  |
| 部屋番号  | 地下1階/地上10階建 6F-3  |                  |
| 建物    | 専有面積  | 28.2坪 ( 93.23㎡ ) |
|       | 構造  | S ( 鉄骨造 )        |
|       | 築年月   | 2011年9月          |
| 契約条件  | 賃料  | 成約済み             |
|       | 共益費   | 成約済み             |
|       | 賃料合計  | 成約済み             |
|       | 諸費用   | 成約済み             |
|       | 保証金/敷金  | 成約済み             |
|       | 礼金  | 成約済み             |
|       | 解約引き  | 成約済み             |
| 入居可能日 | 即入居可  |                  |
| 駐車場   | 成約済み  |                  |
| 設備    | 個別空調/24時間使用可/機械警備/管理人/OAフロアー/光ファイバー/男女別トイレ/エレベーター/格安賃料/保証金・敷金が格安/駅近オフィス etc |                  |
| 備考    | ・オール電化ビル・管理人2名在中・エントランス開閉時間：全日/8：00～22：00                                   |                  |

図面と現況が異なる場合は現況を優先させていただきます

## 浪速企業株式会社

〒530-0028 大阪府大阪市北区万歳町4番12号

<https://www.kashijimusho-labo.jp/>

TEL 06-6312-6948 ( 09:00-18:00 )

FAX 06-6312-5212

大阪府知事(12)第19680号

印刷日

2024/04/29