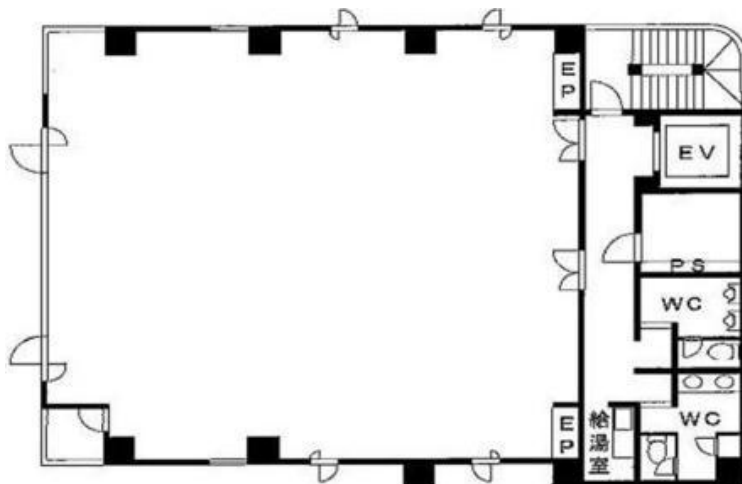


心齋橋サムティビル

賃料

成約済み



大阪メトロ御堂筋線 徒歩3分
心齋橋

所在	大阪府大阪市中央区西心齋橋1-12-21	
名称	心齋橋サムティビル	
部屋番号	地下2階/地上8階建 501	
建物	専有面積	71.21坪 (235.40㎡)
	構造	RC (鉄筋コンクリート造)
	築年月	1990年1月
契約条件	賃料	成約済み
	共益費	成約済み
	賃料合計	成約済み
	諸費用	成約済み
	保証金/敷金	成約済み
	礼金	成約済み
	解約引き	成約済み
入居可能日	即入居可	
駐車場	成約済み	
設備	個別空調/24時間使用可/機械警備/光ファイバー/男女別トイレ/エレベーター/駅近オフィス/ワンフロア貸/駐車場/貸店舗	
備考	・契約面積Net 80% ・テナント、クリニック相談可	

図面と現況が異なる場合は現況を優先させていただきます

浪速企業株式会社

〒530-0028 大阪府大阪市北区万歳町4番12号

<https://www.kashijimusho-labo.jp/>

TEL 06-6312-6948 (09:00-18:00)

FAX 06-6312-5212

大阪府知事(12)第19680号

印刷日

2024/05/03