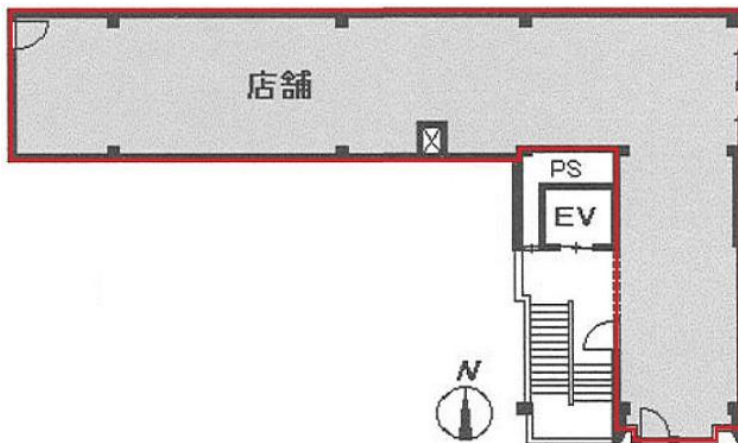
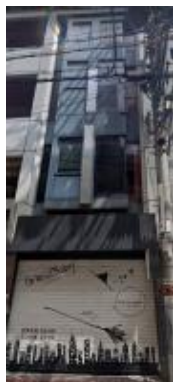


心齋橋NSDビル

賃料

400,000円



大阪メトロ御堂筋線 徒歩1分
心齋橋

所在	大阪府大阪市中央区心齋橋筋1-3-15	
名称	心齋橋NSDビル	
部屋番号	地下1階/地上5階建 3F	
建物	専有面積	30.28坪 (100.09㎡)
	構造	S (鉄骨造)
	築年月	1983年11月
契約条件	賃料	400,000円 (税別) @13,210円 / 坪
	共益費	40,000円 (税別) @1,321円 / 坪
	賃料合計	440,000円
	諸費用	水道/別途請求 電気/別途請求
	保証金/敷金	3ヶ月
	礼金	3ヶ月(税別)
	解約引き	-
入居可能日	相談	
駐車場	無し	
設備	エレベーター/ワンフロア貸/貸店舗	
備考	・塵芥処理料・警備料別途要・店舗利用可 飲食店不可	

図面と現況が異なる場合は現況を優先させていただきます

浪速企業株式会社

〒530-0028 大阪府大阪市北区万歳町4番12号

<https://www.kashijimusho-labo.jp/>

TEL 06-6312-6948 (09:00-18:00)

FAX 06-6312-5212

大阪府知事(12)第19680号

印刷日

2024/04/29