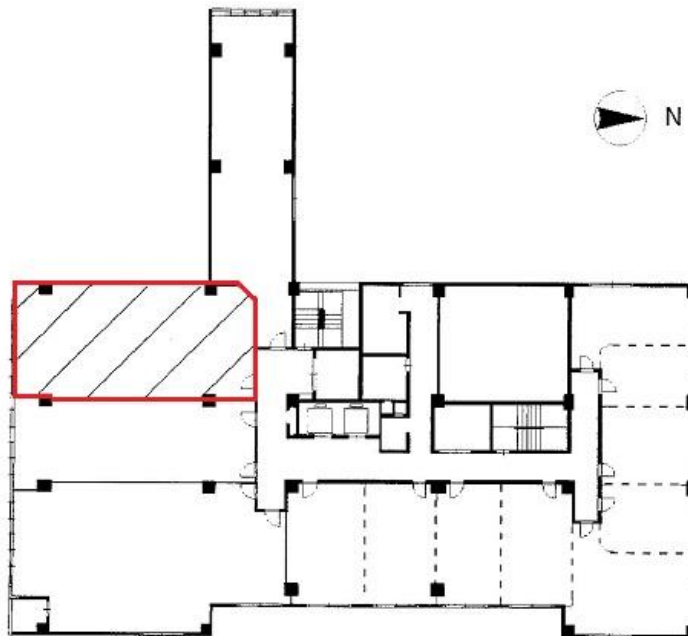


平野町八千代ビル

賃料

206,210円



大阪メトロ堺筋線 徒歩3分
北浜

所在	大阪府大阪市中央区平野町1-8-13	
名称	平野町八千代ビル	
部屋番号	地上10階建 6F-B	
建物	専有面積	24.26坪 (80.19㎡)
	構造	SRC (鉄骨鉄筋コンクリート造)
	築年月	1985年3月
契約条件	賃料	206,210円 (税別) @8,500円 / 坪
	共益費	92,188円 (税別) @3,800円 / 坪
	賃料合計	298,398円
	諸費用	水道/共益費に含む 電気/(約@32円/kwh)
	保証金/敷金	応相談
	礼金	-
	解約引き	保証金の20%
入居可能日	相談	
駐車場	有り 35,000円	
設備	個別空調/24時間使用可/機械警備/管理人/OAフロアー/ 光ファイバー/男女別トイレ/エレベーター/駐車場	
備考	・定期借家契約(3年プランあり)・案内板作成費： 23,000円・エントランス開閉時間：月～金曜日/8：00 ～19：30、土曜日/8：00～18：00、日曜・祝日/閉	

図面と現況が異なる場合は現況を優先させていただきます

浪速企業株式会社

〒530-0028 大阪府大阪市北区万歳町4番12号

<https://www.kashijimusho-labo.jp/>

TEL 06-6312-6948 (09:00-18:00)

FAX 06-6312-5212

大阪府知事(12)第19680号

印刷日

2024/04/30