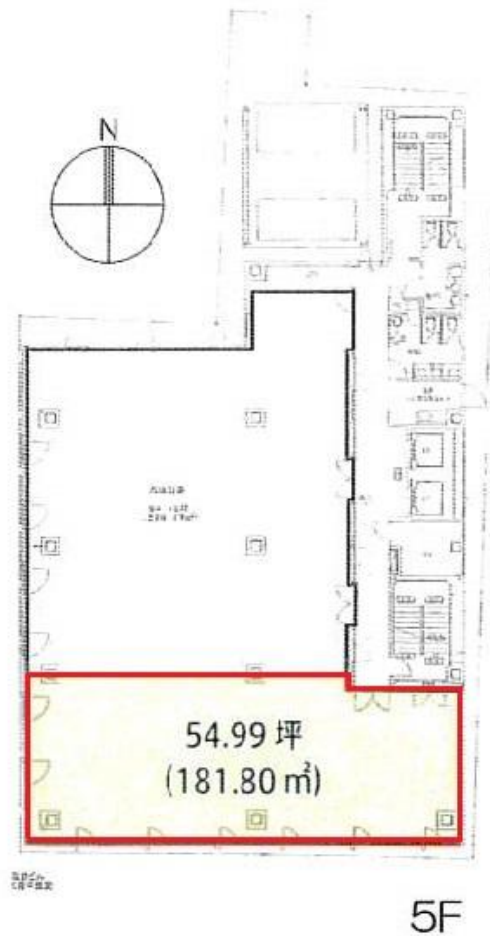


太陽生命京都ビル

賃料

成約済み



京都市営地下鉄烏丸線 徒歩1分  
**四条**

所在	京都府京都市下京区仏光寺通烏丸東入髪上柳町310	
名称	太陽生命京都ビル	
部屋番号	地下1階/地上8階建 5F	
建物	専有面積	54.99坪 (181.80㎡)
	構造	SRC (鉄骨鉄筋コンクリート造)
	築年月	2010年1月
契約条件	賃料	成約済み
	共益費	成約済み
	賃料合計	成約済み
	諸費用	成約済み
	保証金/敷金	成約済み
	礼金	成約済み
	解約引き	成約済み
	入居可能日	即入居可
駐車場	成約済み	
設備	個別空調/エレベーター/駐車場	
備考	駐車場:立体駐車場30台2階喫煙室設置あり	

図面と現況が異なる場合は現況を優先させていただきます

浪速企業株式会社

〒530-0028 大阪府大阪市北区万歳町4番12号

<https://www.kashijimusho-labo.jp/>

TEL 06-6312-6948 (09:00-18:00)

FAX 06-6312-5212

大阪府知事(12)第19680号

印刷日

2024/04/29