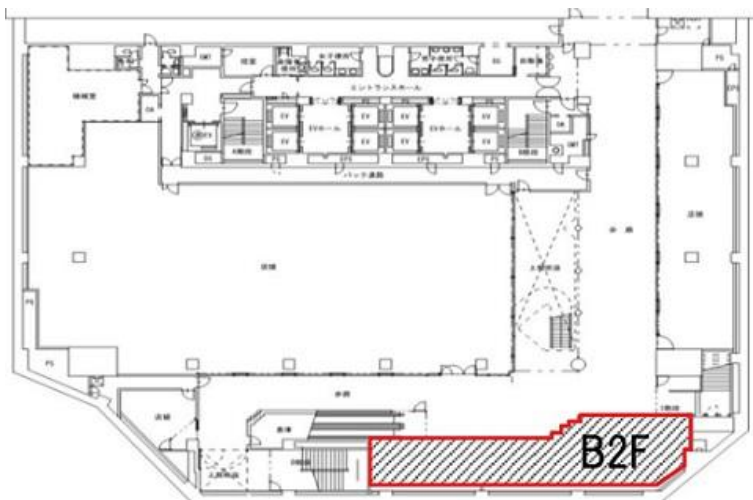


大阪第一生命ビルディング

賃料

応相談



大阪メトロ四つ橋線 徒歩2分
西梅田

所在	大阪府大阪市北区梅田1-8-17	
名称	大阪第一生命ビルディング	
部屋番号	地下5階/地上19階建 B2F-3	
建物	専有面積	38.87坪 (126.84㎡)
	構造	SRC (鉄骨鉄筋コンクリート造)
	築年月	1990年11月
契約条件	賃料	応相談
	共益費	応相談
	賃料合計	応相談
	諸費用	水道/共益費を含む 電気/別途請求
	保証金/敷金	応相談
	礼金	-
	解約引き	-
入居可能日	即入居可	
駐車場	有り 70,000円	
設備	個別空調/24時間使用可/機械警備/光ファイバー/男女別トイレ/エレベーター/大型オフィス/大通り沿いオフィス/駐車場/貸店舗	
備考	・エントランス開閉時間：全日/8：00～19：00	

図面と現況が異なる場合は現況を優先させていただきます

浪速企業株式会社

〒530-0028 大阪府大阪市北区万歳町4番12号

<https://www.kashijimusho-labo.jp/>

TEL 06-6312-6948 (09:00-18:00)

FAX 06-6312-5212

大阪府知事(12)第19680号

印刷日

2024/04/29