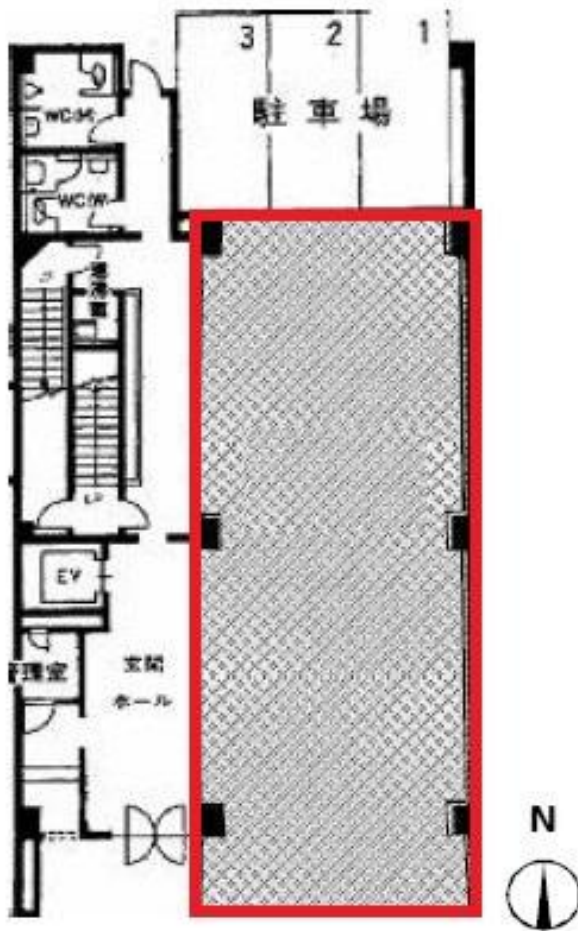


# 大阪布施第一生命ビルディング

賃料

# 応相談



近鉄難波・奈良線

徒歩3分

## 布施

所在	大阪府東大阪市長堂1-6-20		
名称	大阪布施第一生命ビルディング		
部屋番号	地上7階建 1F		
建物	専有面積	42.55坪 (140.67㎡)	
	構造	RC (鉄筋コンクリート造)	
	築年月	1987年2月	
契約条件	賃料	応相談	
	共益費	応相談	
	賃料合計	応相談	
	諸費用	水道/別途請求	
		電気/別途請求	
	保証金/敷金	応相談 応相談	
	礼金	-	
	解約引き	応相談	
入居可能日	2024年4月		
駐車場	空無し		
設備	個別空調/光ファイバー/男女別トイレ/エレベーター/駅近オフィス/ワンフロア貸/駐車場		
備考	・エントランス開閉時間：月～土曜日/8：00～20：30 、日曜・祝日/閉		

図面と現況が異なる場合は現況を優先させていただきます

## 浪速企業株式会社

〒530-0028 大阪府大阪市北区万歳町4番12号

<https://www.kashijimusho-labo.jp/>

TEL 06-6312-6948 (09:00-18:00)

FAX 06-6312-5212

大阪府知事(12)第19680号

印刷日

2024/04/29