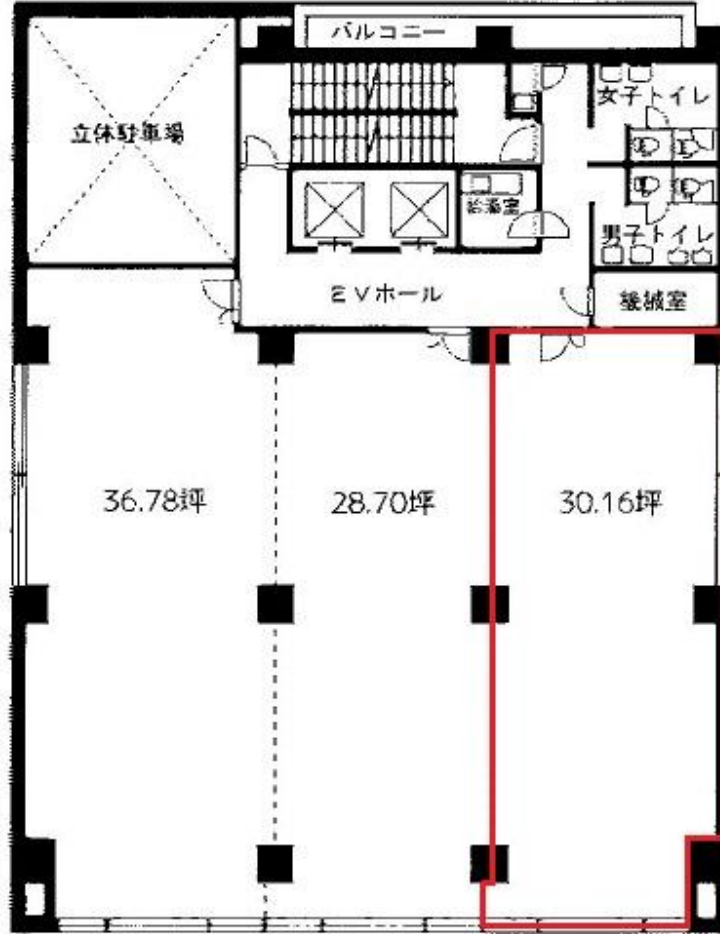


# 大手前類第一ビル（旧大手前ウサミビル）

賃料

## 成約済み



大阪メトロ谷町線 徒歩3分  
**天満橋**

|       |   |                  |
|-------|---|------------------|
| 所在    | 大阪府大阪市中央区谷町2-2-20   |                  |
| 名称    | 大手前類第一ビル（旧大手前ウサミビル）   |                  |
| 部屋番号  | 地上10階建 6F-3   |                  |
| 建物    | 専有面積  | 30.16坪（99.70㎡）   |
|       | 構造  | SRC（鉄骨鉄筋コンクリート造） |
|       | 築年月   | 1985年3月          |
| 契約条件  | 賃料  | 成約済み             |
|       | 共益費   | 成約済み             |
|       | 賃料合計  | 成約済み             |
|       | 諸費用   | 成約済み             |
|       | 保証金/敷金  | 成約済み             |
|       | 礼金  | 成約済み             |
|       | 解約引き  | 成約済み             |
| 入居可能日 | 相談  |                  |
| 駐車場   | 成約済み  |                  |
| 設備    | 個別空調/24時間使用可/機械警備/管理人/OAフロア/光ファイバー/男女別トイレ/エレベーター/格安賃料/駅近オフィス/大型オフィス etc |                  |
| 備考    | ・谷町筋に面した大型オフィス・1Fにカフェ有り・エントランス開閉時間：月～土曜日/7：00～21：00、日曜・祝日/閉             |                  |

図面と現況が異なる場合は現況を優先させていただきます

## 浪速企業株式会社

〒530-0028 大阪府大阪市北区万歳町4番12号

<https://www.kashijimusho-labo.jp/>

TEL 06-6312-6948（09:00-18:00）

FAX 06-6312-5212

大阪府知事(12)第19680号

印刷日

2024/04/29