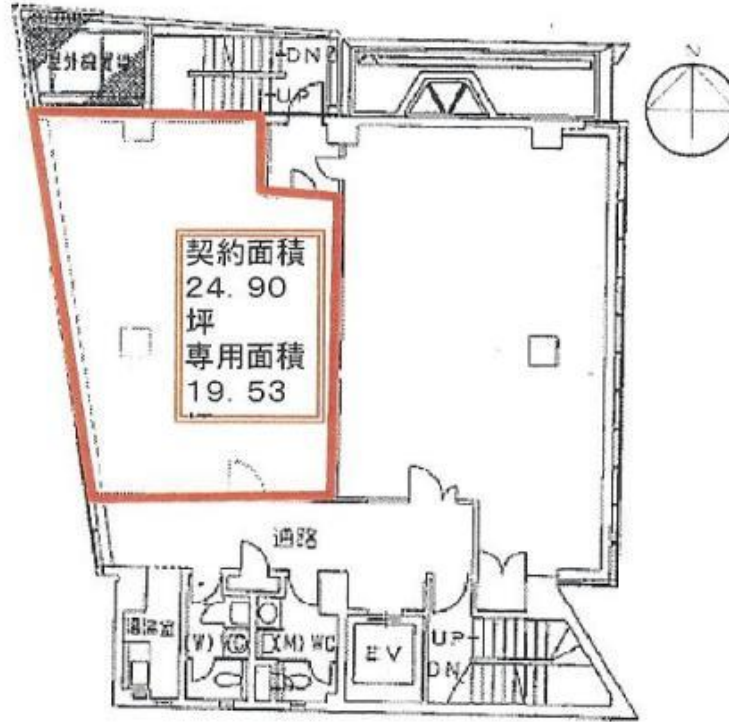


# 吉田茶屋町ビル

賃料

# 応相談



阪急全線 徒歩2分  
大阪梅田

所在	大阪府大阪市北区茶屋町6-20		
名称	吉田茶屋町ビル		
部屋番号	地上8階建 6F		
建物	専有面積	24.9坪 (82.3㎡)	
	構造	RC (鉄筋コンクリート造)	
	築年月	1993年2月	
契約条件	賃料	応相談	
	共益費	99,600円 (税別) @4,000円 / 坪	
	賃料合計	応相談	
	諸費用	水道/別途請求	
		ガス/別途請求	
		電気/別途請求	
	保証金/敷金	12ヶ月	
	礼金	-	
解約引き	-		
入居可能日	2024年4月		
駐車場			
設備	個別空調/24時間使用可/機械警備/光ファイバー/男女別トイレ/エレベーター/大通り沿いオフィス/貸店舗		
備考	・店舗相談可(飲食不可) ・エントランス開閉時間: 全日/7:00~21:00		

図面と現況が異なる場合は現況を優先させていただきます

## 浪速企業株式会社

〒530-0028 大阪府大阪市北区万歳町4番12号

<https://www.kashijimusho-labo.jp/>

TEL 06-6312-6948 (09:00-18:00)

FAX 06-6312-5212

大阪府知事(12)第19680号

印刷日

2024/05/01