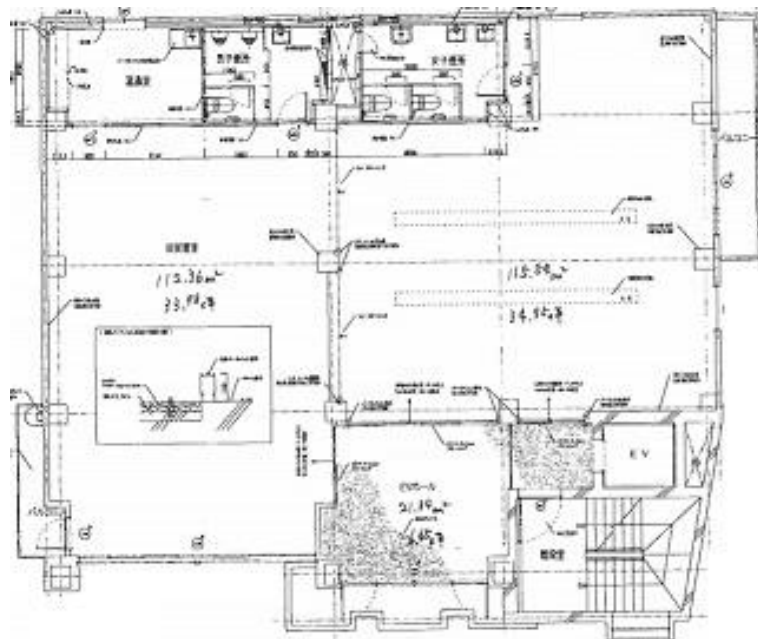


# 元町リズスクエア

賃料

# 成約済み



|       |                    |                  |
|-------|--------------------|------------------|
| JR神戸線 |                    | 徒歩5分             |
| 元町    |                    |                  |
| 所在    | 兵庫県神戸市中央区北長狭通4-5-7 |                  |
| 名称    | 元町リズスクエア           |                  |
| 部屋番号  | 地上6階建 2F           |                  |
| 建物    | 専有面積               | 75.39坪 (249.24㎡) |
|       | 構造                 | S (鉄骨造)          |
|       | 築年月                | 1984年12月         |
| 契約条件  | 賃料                 | 成約済み             |
|       | 共益費                | 成約済み             |
|       | 賃料合計               | 成約済み             |
|       | 諸費用                | 成約済み             |
|       | 保証金/敷金             | 成約済み             |
|       | 礼金                 | 成約済み             |
|       | 解約引き               | 成約済み             |
| 入居可能日 | 相談                 |                  |
| 駐車場   | 成約済み               |                  |
| 設備    | 個別空調/エレベーター        |                  |
| 備考    | ・スケルトン渡し           |                  |

図面と現況が異なる場合は現況を優先させていただきます

## 浪速企業株式会社

〒530-0028 大阪府大阪市北区万歳町4番12号

<https://www.kashijimusho-labo.jp/>

TEL 06-6312-6948 (09:00-18:00)

FAX 06-6312-5212

大阪府知事(12)第19680号

印刷日

2024/05/07