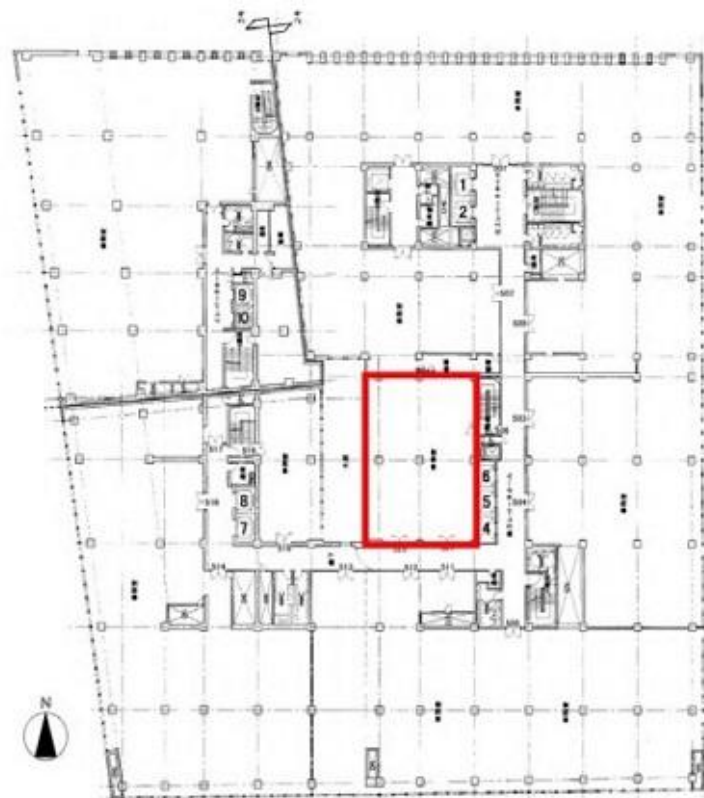


住友ビルディング第2号館

賃料

応相談



大阪メトロ四つ橋線 徒歩3分
肥後橋

所在	大阪府大阪市中央区北浜4-7-28		
名称	住友ビルディング第2号館		
部屋番号	地下2階/地上7階建 5F-1		
建物	専有面積	61.08坪 (201.91㎡)	
	構造	SRC (鉄骨鉄筋コンクリート造)	
	築年月	1969年8月	
契約条件	賃料	応相談	
	共益費	242,304円 (税別) @3,967円 / 坪	
	賃料合計	応相談	
	諸費用	水道/別途請求	
		電気/別途請求	
	保証金/敷金	12ヶ月	
	礼金	-	
	解約引き	-	
入居可能日	即入居可		
駐車場	空無し		
設備	個別空調/24時間使用可/機械警備/OAフロアー/光ファイバー/男女別トイレ/エレベーター/大型オフィス		
備考	・定期借家契約(相談)・照明電気代・セントラル空調費(コアタイム)は共益費に含む		

図面と現況が異なる場合は現況を優先させていただきます

浪速企業株式会社

〒530-0028 大阪府大阪市北区万歳町4番12号

<https://www.kashijimusho-labo.jp/>

TEL 06-6312-6948 (09:00-18:00)

FAX 06-6312-5212

大阪府知事(12)第19680号

印刷日

2024/05/01