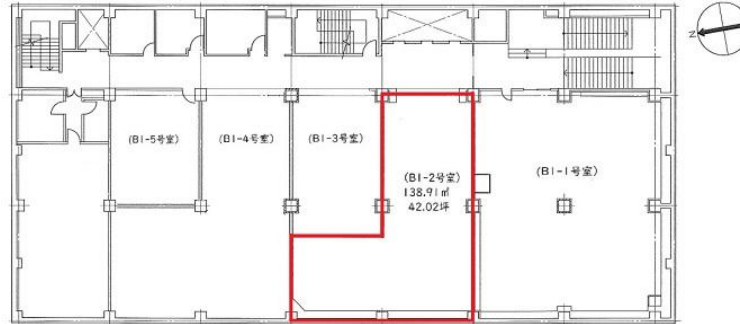


京都証券ビル

賃料

応相談



阪急京都線		徒歩1分
烏丸		
所在	京都府京都市下京区四条通東洞院東入立売西町66	
名称	京都証券ビル	
部屋番号	地下2階/地上8階建 B1-2	
建物	専有面積	42.02坪 (138.90㎡)
	構造	SRC (鉄骨鉄筋コンクリート造)
	築年月	1962年
契約条件	賃料	応相談
	共益費	賃料に込み
	賃料合計	応相談
	諸費用	水道/別途請求 電気/別途請求
	保証金/敷金	12ヶ月
	礼金	-
	解約引き	-
入居可能日	即入居可	
駐車場	有り	
設備	個別空調/24時間使用可/機械警備/OAフロア-/光ファイバー/男女別トイレ/エレベーター/大通り沿いオフィス/駐車場	
備考	・定期建物賃貸借契約(2027年3月31日まで)・地下道直結・物販店・飲食店可	

図面と現況が異なる場合は現況を優先させていただきます

浪速企業株式会社

〒530-0028 大阪府大阪市北区万歳町4番12号

<https://www.kashijimusho-labo.jp/>

TEL 06-6312-6948 (09:00-18:00)

FAX 06-6312-5212

大阪府知事(12)第19680号

印刷日

2024/04/29