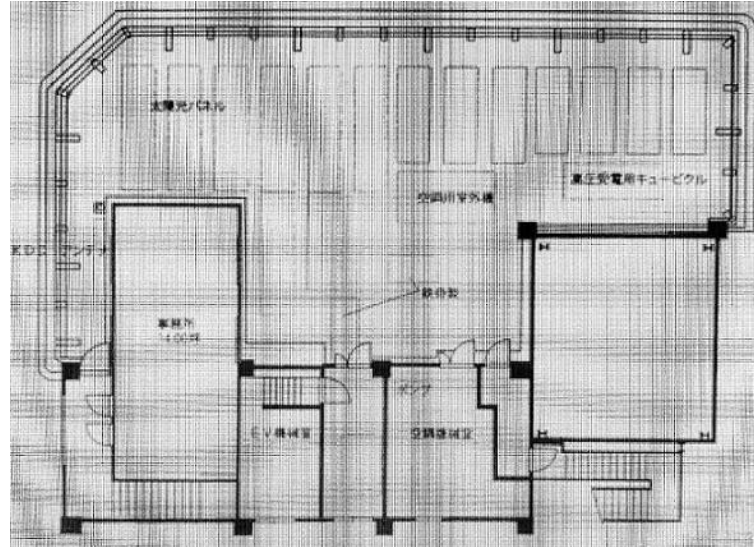


# リーガルスクエア京町堀

賃料

187,000円



大阪メトロ四つ橋線

徒歩6分

## 肥後橋

所在	大阪府大阪市西区京町堀1-9-10	
名称	リーガルスクエア京町堀	
部屋番号	地上6階建 6F	
建物	専有面積	14.00坪 (46.29㎡)
	構造	RC (鉄筋コンクリート造)
	築年月	1982年2月
契約条件	賃料	187,000円 (税別) @13,357円 / 坪
	共益費	33,000円 (税別) @2,357円 / 坪
	賃料合計	220,000円
	諸費用	水道/別途請求 ガス/別途請求 電気/別途請求
	保証金/敷金	-
	礼金	3ヶ月(税別)
	解約引き	-
	入居可能日	即入居可
駐車場	無し	
設備	個別空調/24時間使用可/光ファイバー/男女別トイレ/エレベーター	
備考	・家賃保証会社要加入・火災保険要加入・事務所と屋上のセット契約 5階迄エレベーターで上がり、階段で6階に上がります	

図面と現況が異なる場合は現況を優先させていただきます

## 浪速企業株式会社

〒530-0028 大阪府大阪市北区万歳町4番12号

<https://www.kashijimusho-labo.jp/>

TEL 06-6312-6948 (09:00-18:00)

FAX 06-6312-5212

大阪府知事(12)第19680号

印刷日

2024/05/03