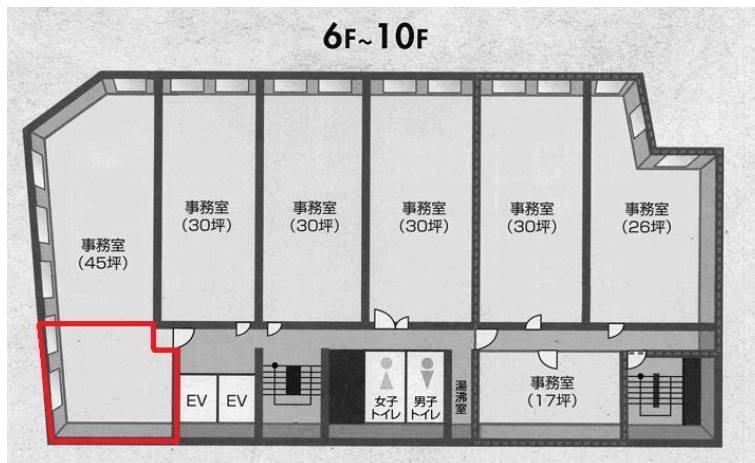


ナンバプラザビル

賃料

応相談



大阪メトロ四つ橋線  
徒歩1分  
なんば

所在	大阪府大阪市浪速区元町1-5-7		
名称	ナンバプラザビル		
部屋番号	地下3階/地上10階建 10F-2		
建物	専有面積	15坪 (49.58㎡)	
	構造	SRC (鉄骨鉄筋コンクリート造)	
	築年月	1970年8月	
契約条件	賃料	応相談	
	共益費	応相談	
	賃料合計	応相談	
	諸費用	水道/別途請求	
		ガス/別途請求	
		電気/(約40円/kwh)	
	保証金/敷金	応相談	
	礼金	-	
解約引き	保証金の50%		
入居可能日	相談		
駐車場	有り		
設備	個別空調/24時間使用可/管理人/光ファイバー/男女別トイレ/エレベーター/駅近オフィス/大通り沿いオフィス		
備考	・害虫駆除費(年2回):各150円(税別)/坪・エントランス開閉時間:月~土曜日/7:00~19:00、日曜・祝日/閉		

図面と現況が異なる場合は現況を優先させていただきます

浪速企業株式会社

〒530-0028 大阪府大阪市北区万歳町4番12号

<https://www.kashijimusho-labo.jp/>

TEL 06-6312-6948 (09:00-18:00)

FAX 06-6312-5212

大阪府知事(12)第19680号

印刷日

2024/04/29