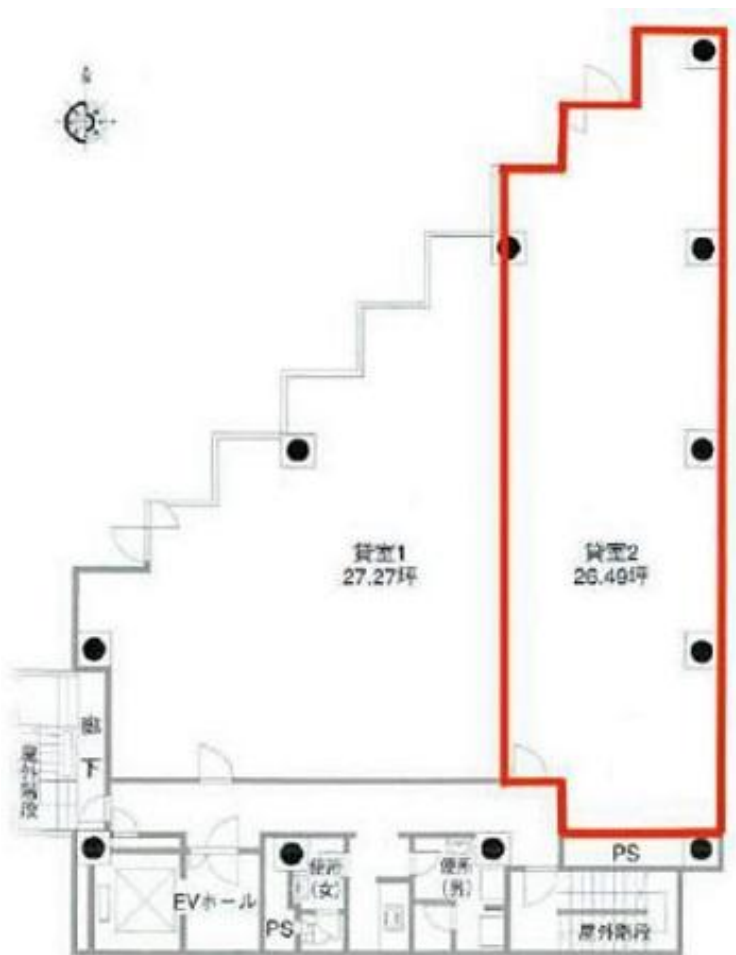


サムティ本町グランドビル

賃料

応相談



大阪メトロ四つ橋線 徒歩1分
本町

| | | |
|-------|--|----------------------|
| 所在 | 大阪府大阪市西区西本町1-2-17 | |
| 名称 | サムティ本町グランドビル | |
| 部屋番号 | 地上10階建 202 | |
| 建物 | 専有面積 | 26.49坪 (87.58㎡) |
| | 構造 | S (鉄骨造) |
| | 築年月 | 1990年6月 |
| 契約条件 | 賃料 | 応相談 |
| | 共益費 | 賃料に込み |
| | 賃料合計 | 応相談 |
| | 諸費用 | 水道/共益費に含む 電気/別途請求 |
| | 保証金/敷金 | 10ヶ月 |
| | 礼金 | - |
| | 解約引き | - |
| 入居可能日 | 相談 | |
| 駐車場 | 無し | |
| 設備 | 個別空調/24時間使用可/機械警備/OAフロアー/光ファイバー/男女別トイレ/エレベーター/駅近オフィス/大通り沿いオフィス | |
| 備考 | ・エントランス開閉時間：月～土曜日/7：00～19：00 ・日曜・祝日/閉 ・駐輪場あり：1,000円/台 | |

図面と現況が異なる場合は現況を優先させていただきます

浪速企業株式会社

〒530-0028 大阪府大阪市北区万歳町4番12号

<https://www.kashijimusho-labo.jp/>

TEL 06-6312-6948 (09:00-18:00)

FAX 06-6312-5212

大阪府知事(12)第19680号

印刷日

2024/04/29