

# オオクラ医療複合ビル

賃料

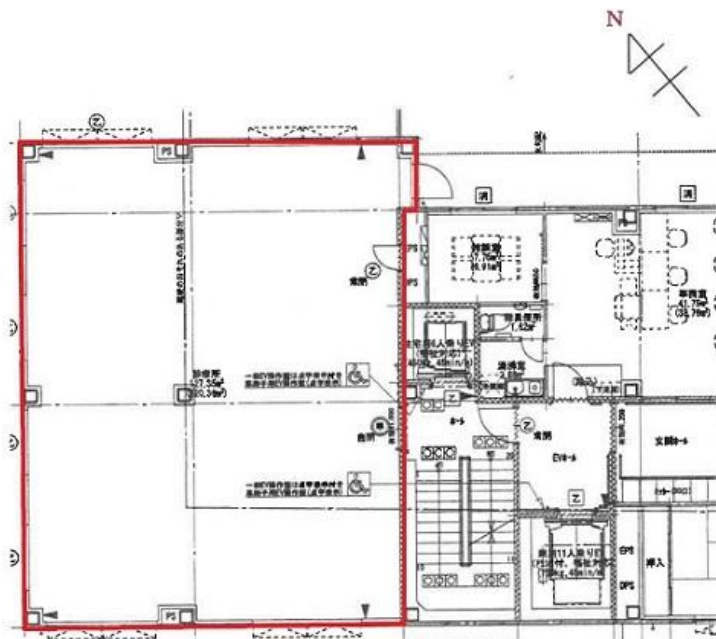
308,100円

JR大和路線

徒歩6分

## 平野

所在	大阪府大阪市平野区平野北2-14-6	
名称	オオクラ医療複合ビル	
部屋番号	地上4階建 301	
建物	専有面積	38.52坪 (127.33㎡)
	構造	S (鉄骨造)
	築年月	2006年1月
契約条件	賃料	308,100円 (税別) @7,998円 / 坪
	共益費	38,500円 (税別) @999円 / 坪
	賃料合計	346,600円
	諸費用	水道/別途請求 電気/別途請求
	保証金/敷金	10ヶ月
	礼金	-
	解約引き	スライド
入居可能日	相談	
駐車場	有り	
設備	男女別トイレ/エレベーター/駐車場/貸店舗	
備考	・医療系業種希望	



図面と現況が異なる場合は現況を優先させていただきます

## 浪速企業株式会社

〒530-0028 大阪府大阪市北区万歳町4番12号

<https://www.kashijimusho-labo.jp/>

TEL 06-6312-6948 (09:00-18:00)

FAX 06-6312-5212

大阪府知事(12)第19680号

印刷日

2024/04/30