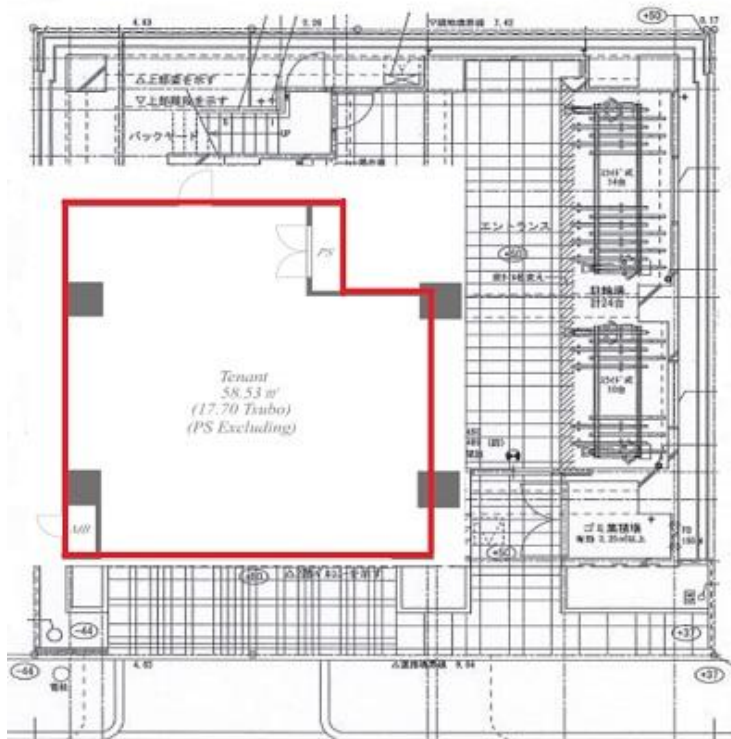


エルデ北堀江

賃料

400,000円



大阪メトロ長堀鶴見緑地線 徒歩3分
西大橋

所在	大阪府大阪市西区北堀江2-6-6	
名称	エルデ北堀江	
部屋番号	地上9階建 1F	
建物	専有面積	17.7坪 (58.51㎡)
	構造	RC (鉄筋コンクリート造)
	築年月	2021年9月
契約条件	賃料	400,000円 (税別) @22,599円 / 坪
	共益費	賃料に込み
	賃料合計	400,000円
	諸費用	水道/別途請求 電気/別途請求
	保証金/敷金	10ヶ月
	礼金	-
	解約引き	132円 (税別) 保証金の30%
入居可能日	2021年10月	
駐車場		
設備	エレベーター/駅近オフィス/新築オフィス/ワンフロア一貸/貸店舗/1階	
備考	・医療・医療類似業希望・家賃保証会社要加入	

図面と現況が異なる場合は現況を優先させていただきます

浪速企業株式会社

〒530-0028 大阪府大阪市北区万歳町4番12号

<https://www.kashijimusho-labo.jp/>

TEL 06-6312-6948 (09:00-18:00)

FAX 06-6312-5212

大阪府知事(12)第19680号

印刷日

2024/04/29