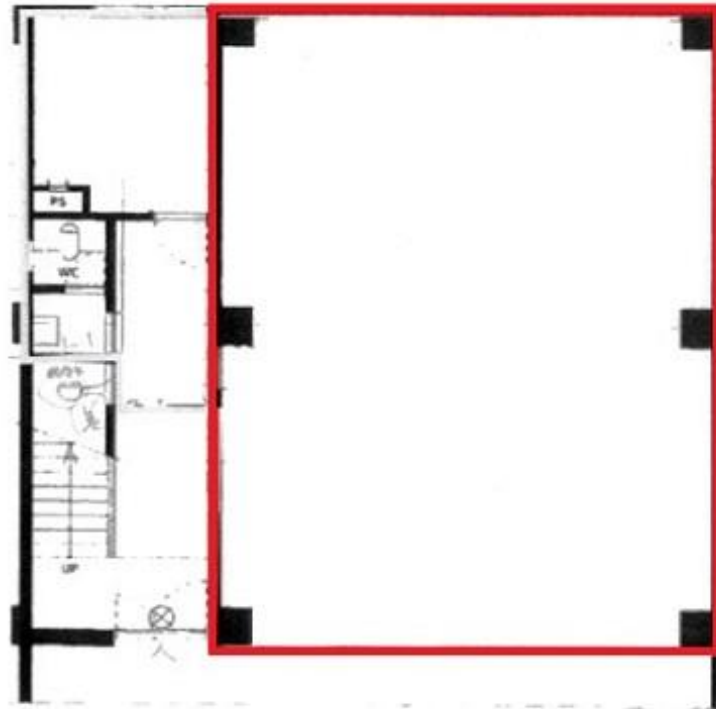


イサオビル

賃料

351,000円



大阪メトロ四つ橋線 徒歩3分
本町

| | | | |
|-------|-------------------|----------------------------|--|
| 所在 | 大阪府大阪市西区新町1-12-23 | | |
| 名称 | イサオビル | | |
| 部屋番号 | 地上4階建 1F-1 | | |
| 建物 | 専有面積 | 27坪 (89.25㎡) | |
| | 構造 | RC (鉄筋コンクリート造) | |
| | 築年月 | 1968年 | |
| 契約条件 | 賃料 | 351,000円 (税別) @13,000円 / 坪 | |
| | 共益費 | 賃料に込み | |
| | 賃料合計 | 351,000円 | |
| | 諸費用 | 水道/別途請求 | |
| | | ガス/別途請求 | |
| | | 電気/別途請求 | |
| | 保証金/敷金 | 4ヶ月 | |
| | 礼金 | 2ヶ月(税別) | |
| 解約引き | - | | |
| 入居可能日 | 相談 | | |
| 駐車場 | | | |
| 設備 | 個別空調 | | |
| 備考 | ・家賃保証会社要加入 | | |

図面と現況が異なる場合は現況を優先させていただきます

浪速企業株式会社

〒530-0028 大阪府大阪市北区万歳町4番12号

<https://www.kashijimusho-labo.jp/>

TEL 06-6312-6948 (09:00-18:00)

FAX 06-6312-5212

大阪府知事(12)第19680号

印刷日

2024/04/30