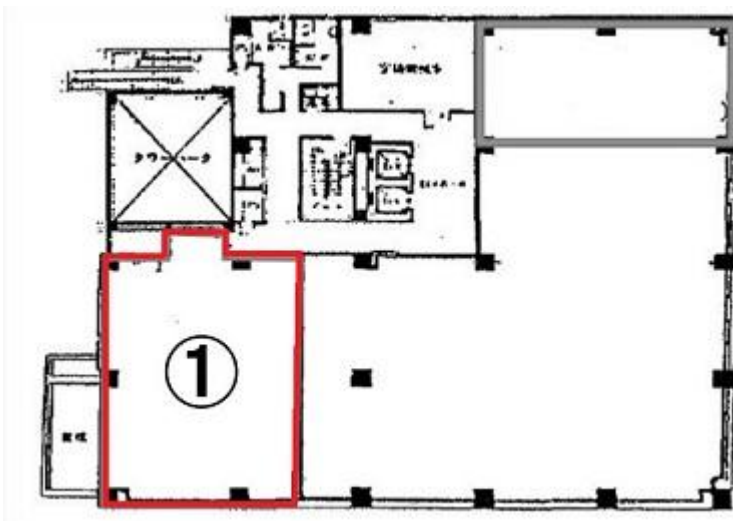


みなと銀行第一生命共同ビルディング

賃料

応相談



JR東海道線		徒歩5分
姫路		
所在	兵庫県姫路市白銀町24	
名称	みなと銀行第一生命共同ビルディング	
部屋番号	地下1階/地上8階建 2F-1	
建物	専有面積	41.69坪 (137.83㎡)
	構造	SRC (鉄骨鉄筋コンクリート造)
	築年月	1983年9月
契約条件	賃料	応相談
	共益費	応相談
	賃料合計	応相談
	諸費用	水道/別途請求 電気/別途請求
	保証金/敷金	応相談 応相談
	礼金	応相談
	解約引き	応相談
	入居可能日	2024年6月
駐車場	有り	
設備	機械警備/管理人/OAフロアー/光ファイバー/男女別トイレ/エレベーター/大通り沿いオフィス/駐車場	
備考	・エントランス開閉時間：全日/8：00～20：00	

図面と現況が異なる場合は現況を優先させていただきます

浪速企業株式会社

〒530-0028 大阪府大阪市北区万歳町4番12号

<https://www.kashijimusho-labo.jp/>

TEL 06-6312-6948 (09:00-18:00)

FAX 06-6312-5212

大阪府知事(12)第19680号

印刷日

2024/05/01