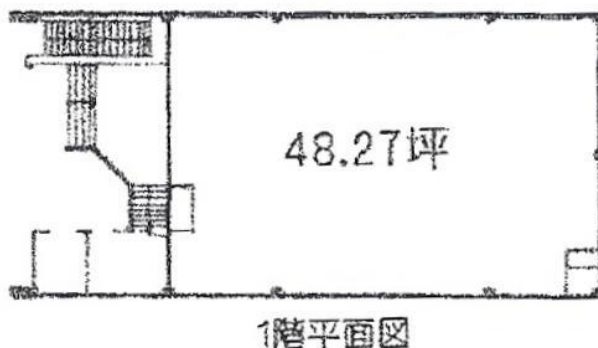


こだまレジャービル

賃料

成約済み



大阪メトロ谷町線
東梅田 徒歩5分

所在	大阪府大阪市北区堂山町1-14	
名称	こだまレジャービル	
部屋番号	地下2階/地上5階建 1F	
建物	専有面積	48.27坪 (159.57㎡)
	構造	S (鉄骨造)
	築年月	1968年
契約条件	賃料	成約済み
	共益費	成約済み
	賃料合計	成約済み
	諸費用	成約済み
	保証金/敷金	成約済み
	礼金	成約済み
	解約引き	成約済み
入居可能日	即入居可	
駐車場	成約済み	
設備	エレベーター/貸店舗	
備考	・阪急東通商店街に面す！！ ・居酒屋等飲食店希望 (風俗営業不可)	

図面と現況が異なる場合は現況を優先させていただきます

浪速企業株式会社

〒530-0028 大阪府大阪市北区万歳町4番12号

<https://www.kashijimusho-labo.jp/>

TEL 06-6312-6948 (09:00-18:00)

FAX 06-6312-5212

大阪府知事(12)第19680号

印刷日

2024/04/29