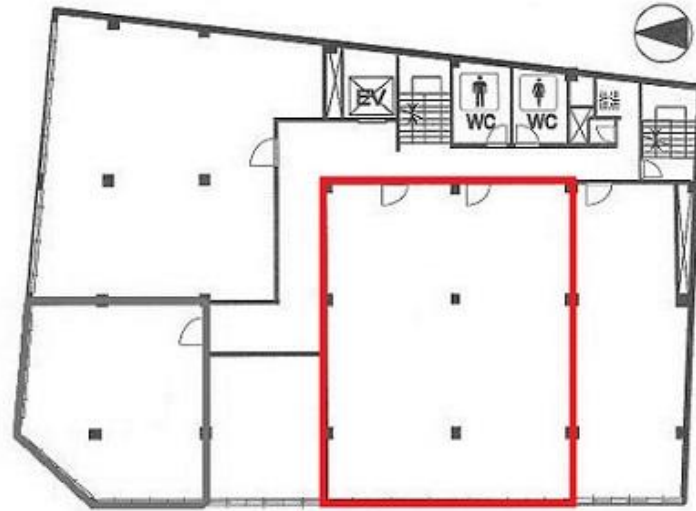


TATSUMI梅ヶ枝町ビル

賃料

成約済み



大阪メトロ堺筋線

徒歩8分

南森町

所在	大阪府大阪市北区西天満6-2-11	
名称	TATSUMI梅ヶ枝町ビル	
部屋番号	地下1階/地上6階建 403	
建物	専有面積	66坪 (218.18㎡)
	構造	RC (鉄筋コンクリート造)
	築年月	1962年9月
契約条件	賃料	成約済み
	共益費	成約済み
	賃料合計	成約済み
	諸費用	成約済み
	保証金/敷金	成約済み
	礼金	成約済み
	解約引き	成約済み
入居可能日	相談	
駐車場	成約済み	
設備	個別空調/24時間使用可/機械警備/管理人/光ファイバー/男女別トイレ/エレベーター/格安賃料/保証金・敷金が格安/レトロオフィス/駐車場	
備考	・家賃保証会社要加入・火災保険要加入・定期建物賃貸借契約(2024年11月30日まで)・鍵交換代: 15,000円(税別)・案内板作成費: 約30,000円・エントランス開閉時間: 月~金曜日/8:00~20:00、土曜日/8:00~18:00、日・祝日/閉	

図面と現況が異なる場合は現況を優先させていただきます

浪速企業株式会社

〒530-0028 大阪府大阪市北区万歳町4番12号

<https://www.kashijimusho-labo.jp/>

TEL 06-6312-6948 (09:00-18:00)

FAX 06-6312-5212

大阪府知事(12)第19680号

印刷日

2024/04/27