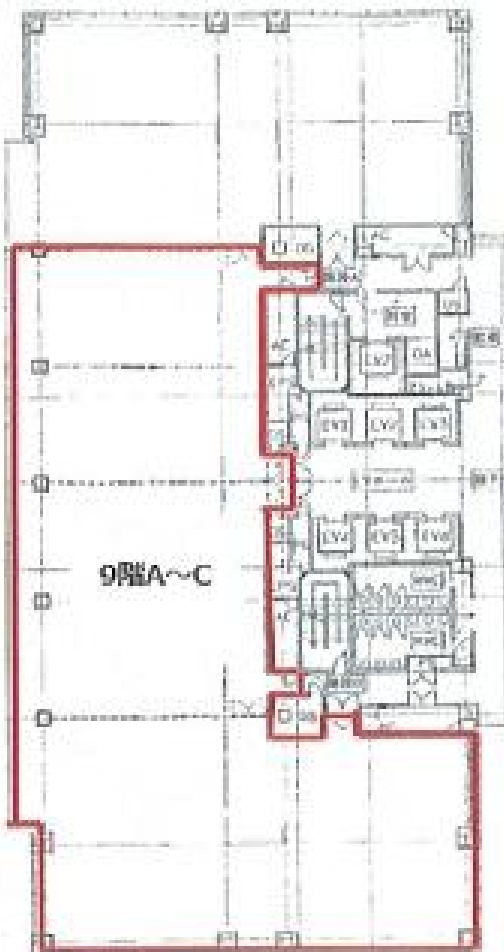


NLC森の宮ビル

賃料

応相談



大阪メトロ中央線 徒歩1分
森ノ宮

所在	大阪府大阪市城東区森之宮1-6-111		
名称	NLC森の宮ビル		
部屋番号	地下1階/地上14階建 9F A-C		
建物	専有面積	199.14坪 (658.31㎡)	
	構造	SRC (鉄骨鉄筋コンクリート造)	
	築年月	1994年4月	
契約条件	賃料	応相談	
	共益費	賃料に込み	
	賃料合計	応相談	
	諸費用	水道/別途請求	
		電気/別途請求	
	保証金/敷金	10ヶ月	
	礼金	-	
解約引き	-		
入居可能日	相談		
駐車場	有り		
設備	個別空調/24時間使用可/機械警備/管理人/OAフロアー/ 光ファイバー/男女別トイレ/エレベーター/駅近オフィス/ 大型オフィス etc		
備考	・エントランス開閉時間：月～金曜日/8：00～19：00 、土日祝/閉		

図面と現況が異なる場合は現況を優先させていただきます

浪速企業株式会社

〒530-0028 大阪府大阪市北区万歳町4番12号

<https://www.kashijimusho-labo.jp/>

TEL 06-6312-6948 (09:00-18:00)

FAX 06-6312-5212

大阪府知事(12)第19680号

印刷日

2024/04/28