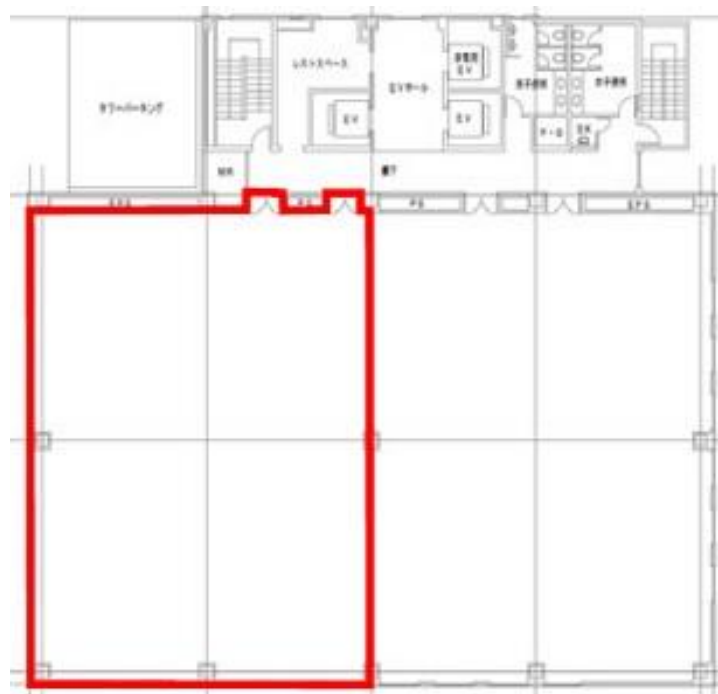


KDX神戸ビル

賃料

応相談



阪神本線 徒歩8分
神戸三宮

所在	兵庫県神戸市中央区磯上通4-1-6		
名称	KDX神戸ビル		
部屋番号	地上10階建 4F		
建物	専有面積	90.45坪 (299.03㎡)	
	構造	SRC (鉄骨鉄筋コンクリート造)	
	築年月	1992年	
契約条件	賃料	応相談	
	共益費	賃料に込み	
	賃料合計	応相談	
	諸費用	水道/別途請求	
		電気/別途請求	
	保証金/敷金	0 応相談	
	礼金	-	
	解約引き	-	
入居可能日	即入居可		
駐車場	有り 35,000円 ~ 40,000円		
設備	個別空調/24時間使用可/機械警備/光ファイバー/男女別トイレ/エレベーター		
備考			

図面と現況が異なる場合は現況を優先させていただきます

浪速企業株式会社

〒530-0028 大阪府大阪市北区万歳町4番12号

<https://www.kashijimusho-labo.jp/>

TEL 06-6312-6948 (09:00-18:00)

FAX 06-6312-5212

大阪府知事(12)第19680号

印刷日

2024/04/28