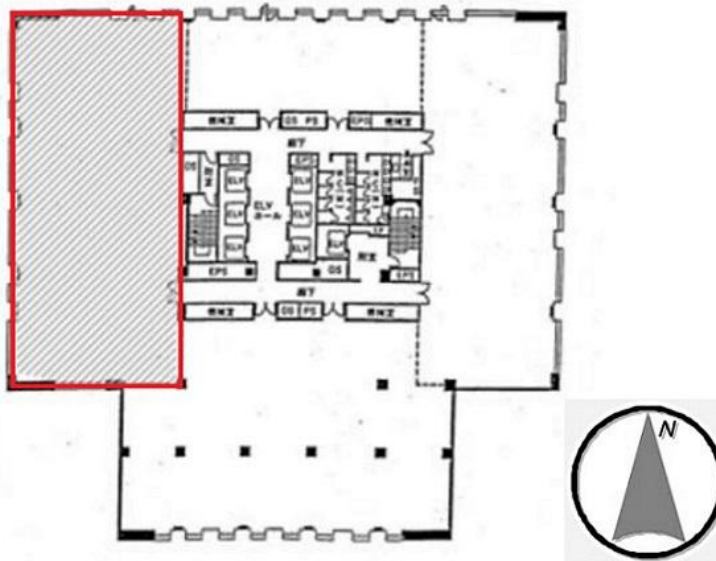


JRE御堂筋ダイワビル

賃料

応相談



大阪メトロ中央線 徒歩1分
本町

所在	大阪府大阪市中央区久太郎町3-6-8		
名称	JRE御堂筋ダイワビル		
部屋番号	地下2階/地上15階建 7F-2		
建物	専有面積	137.66坪 (455.07㎡)	
	構造	S (鉄骨造)	
	築年月	1991年10月	
契約条件	賃料	応相談	
	共益費	賃料に込み	
	賃料合計	応相談	
	諸費用	水道/別途請求	
		ガス/別途請求	
		電気/別途請求	
	保証金/敷金	応相談	
	礼金	-	
解約引き	-		
入居可能日	即入居可		
駐車場	有り 55,000円		
設備	個別空調/24時間使用可/機械警備/管理人/光ファイバー/男女別トイレ/エレベーター/格安賃料/駅近オフィス/大型オフィス etc		
備考	・定期借家契約 ・エントランス開閉時間: 全日/8:00~18:00 ・通用口開閉時間: 全日/7:30~21:00 ・セントラル空調: 月~金曜日/9:00~18:00、土曜日/9:00~13:00、日曜・祝日/停止 時間外空調費/冷房(夏期): @3,000円/時間、暖房(冬期): @2,500円/...		

図面と現況が異なる場合は現況を優先させていただきます

浪速企業株式会社

〒530-0028 大阪府大阪市北区万歳町4番12号

<https://www.kashijimusho-labo.jp/>

TEL 06-6312-6948 (09:00-18:00)

FAX 06-6312-5212

大阪府知事(12)第19680号

印刷日

2024/04/29