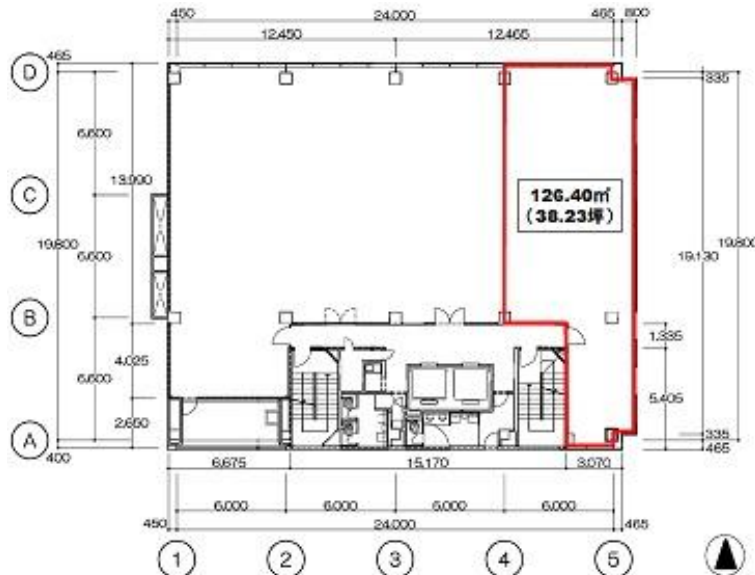


JMFビル西本町01

賃料

応相談



大阪メトロ御堂筋線 徒歩1分
本町

所在	大阪府大阪市西区阿波座1-6-1	
名称	JMFビル西本町01	
部屋番号	地下3階/地上9階建 4F-4	
建物	専有面積	38.23坪 (126.40㎡)
	構造	SRC (鉄骨鉄筋コンクリート造)
	築年月	1989年5月
契約条件	賃料	応相談
	共益費	応相談
	賃料合計	応相談
	諸費用	水道/共益費を含む 電気/別途請求
	保証金/敷金	12ヶ月
	礼金	-
	解約引き	-
入居可能日	2022年6月	
駐車場	有り 40,000円	
設備	個別空調/24時間使用可/機械警備/OAフロア-/光ファイバー/男女別トイレ/エレベーター/駅近オフィス/大通り沿いオフィス/ワンフロア貸 etc	
備考	・エントランス開閉時間/月～金曜：8：00～20：00 土、日、祝日：閉館・四ツ橋筋「西本町交差点」の目の前の好立地	

図面と現況が異なる場合は現況を優先させていただきます

浪速企業株式会社

〒530-0028 大阪府大阪市北区万歳町4番12号

<https://www.kashijimusho-labo.jp/>

TEL 06-6312-6948 (09:00-18:00)

FAX 06-6312-5212

大阪府知事(12)第19680号

印刷日

2024/05/01